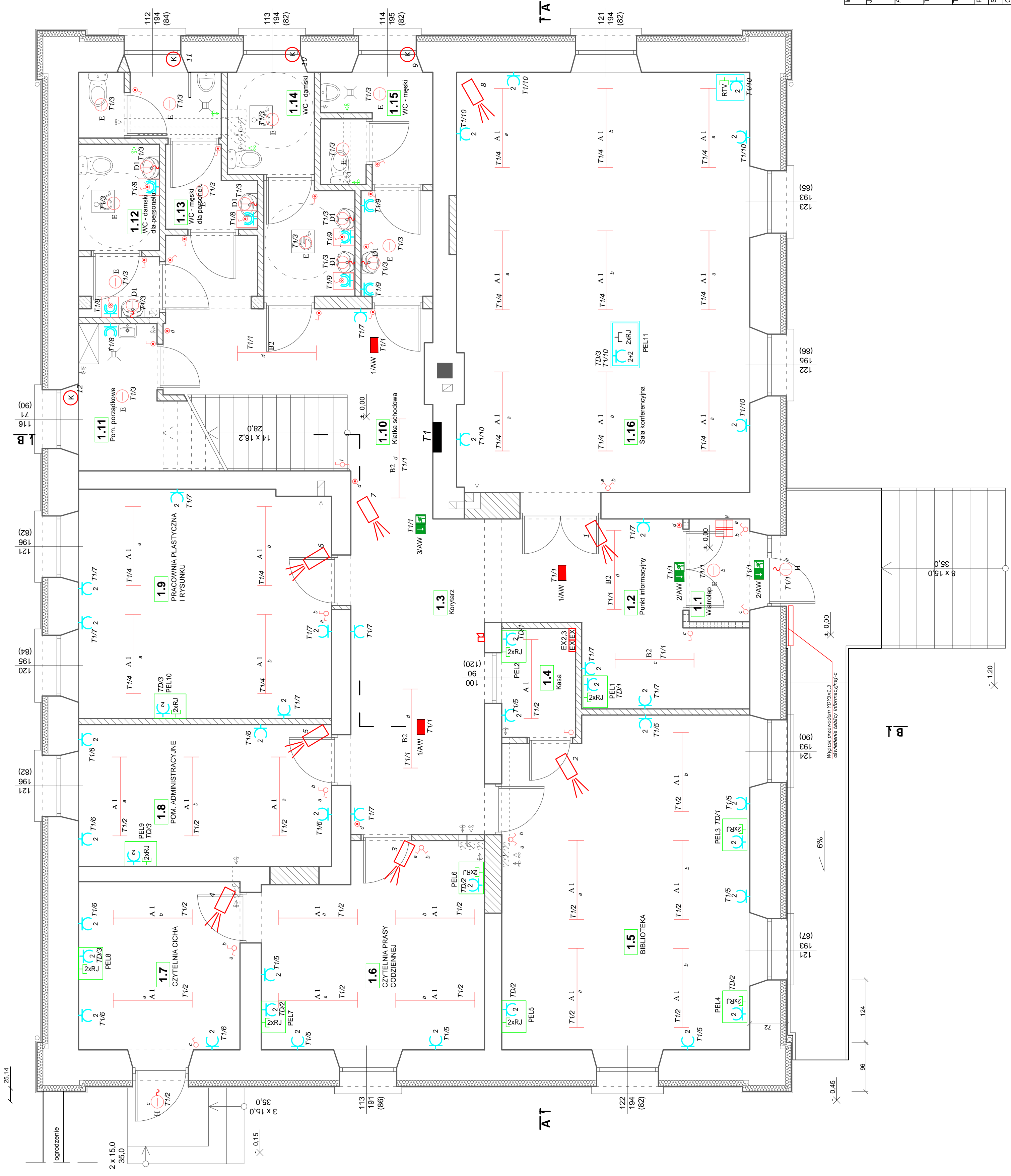


RZUT PARTERU

skala 1:50



Inwestor:		GMINA ŁĄCZNA	
Jednostka Projektowa:		Pracownia Projektowo - Wykonawcza	
Adres biura:		Niestachów 21, 26-021 Daleszyce	
Tel./fax:		661-120-720	
Branża:		41.243-60-36	
Temat:		Przebudowa budynku po byłej Szkole Podstawowej z przeznaczeniem na cele społeczno - kulturalne	
Tytuł rysunku:		INSTALACJE ELEKTRYCZNE-RZUT PARTERU	
Skala:		1:50	
Projektował:		mgr inż. Jan Madej	
Sprawdził:		inż. Sławomir Skrobisz	
Data:		05.2012 r.	
Nr rys.:		160/65	
Opracował:		SWK/0138/POE/06	
		E2	