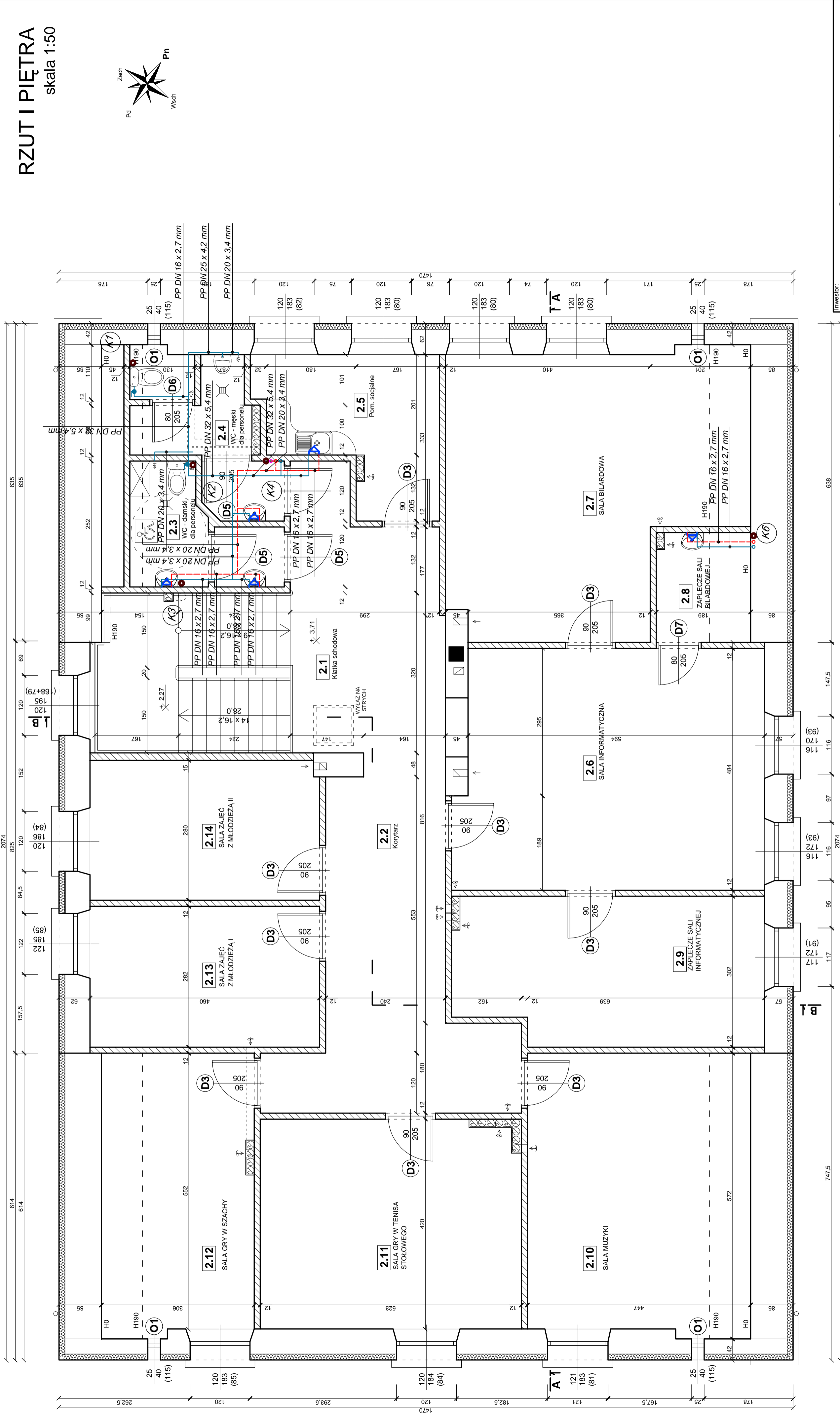
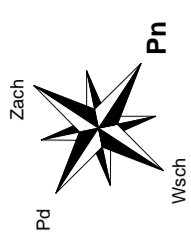


RZUT I PIĘTRA

skala 1:50



Inwestor:		GMINA ŁĄCZNA	
Jednostka Projektowa:		Pracownia Projektowo - Wykonawcza	
Adres biura:	Niestachów 21, 26-021 Daleszyce	Tel/fax:	661-120-720 41 243-60-36
temat:	Przebudowa budynku po byłej Szkole Podstawowej z przeznaczeniem na cele społeczno-kulturalne	Bransza:	sanitarna
Pracownik:	mgr inż. Michał Munnich	Skala:	1:50
Sprawdził:	Józef Andrzej Munnich	Data:	05.2012 r.
Opracował:		Nr rys.:	S4

UWAGA:
PROJEKT WSZYSTKICH BRANŻ (T.J. PROJEKT ARCHITEKTURY, PROJEKT KONSTRUKCJI, PROJEKT INSTALACJI SANITARNYCH, PROJEKT INSTALACJI ELEKTRYCZNYCH, PROJEKTY DROGOWE, I.TP.) NALEŻY ROZPATRYWAĆ ŁĄCZNIE ORAZ PODDAĆ JE ANALIZIE PRZED PRZYSTĄPIENIEM DO REALIZACJI PROJEKTU.

UWAGA:
PRZED ZAMÓWIENIEM PRZEWIDZIANYCH W PROJEKcie MATERIAŁÓW WYKONAWCA MA OBOWIĄZEK SPRAWDZENIA STOSOWNYCH APROBAT TECHNICZNYCH I CERTYFIKATÓW - W CELU POTWIERDZENIA MOŻLIWOŚCI ZASTOSOWANIA ICH W REALIZACJI OBIEKTU ZGODNIE Z PROJEKTEM I OBOWIĄZUJĄCYMI PRZEPISAMI, ROZWIĄZANIA SYSTEMOWE ZASTOSOWANE W PROJEKcie NALEŻY REALIZOWAĆ POD NADZOREM DORADCY TECHNICZNEGO DANEGO SYSTEMU.

UWAGA:
PODZAS REALIZACJI OBIEKTU NALEŻY UŻYWAĆ MATERIAŁÓW DOPUSZCZONYCH DO STOSOWANIA W BUDOWNICTWIE (POSIADAJĄCYCH OZNACZENIA "B" LUB "CE") POSIADAJĄCYCH ODPOWIEDNIE ATESTY ORAZ CERTYFIKATY.

UWAGA:
WSZYSTKIE ROBOTY BUDOWLANE NALEŻY WYKONAĆ ZGODNIE Z OBOWIĄZUJĄCYMI NORMAMI I PRZEPISAMI BUDOWNYMI POD NADZOREM OSOBY UPRAWNIONEJ.