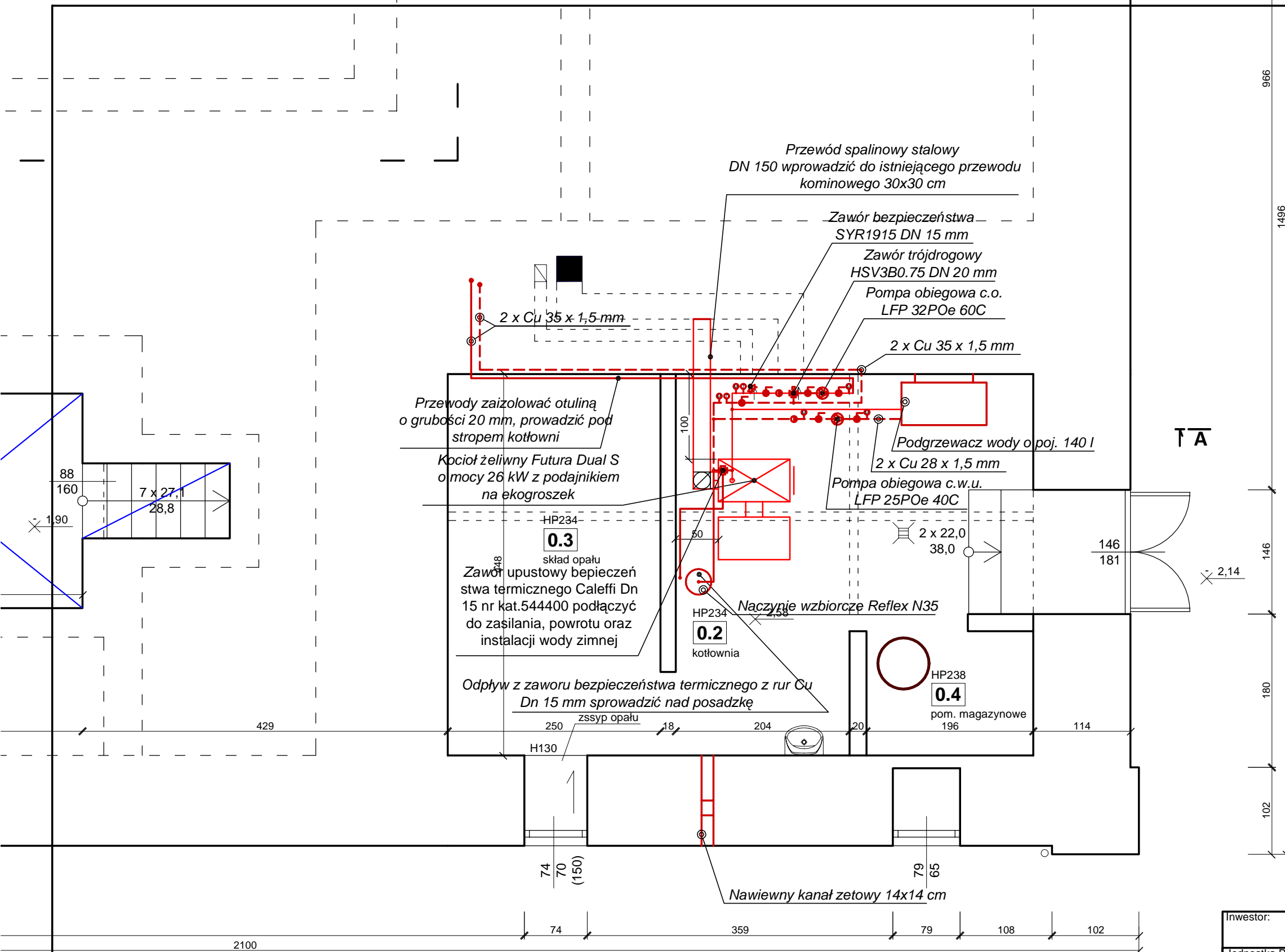
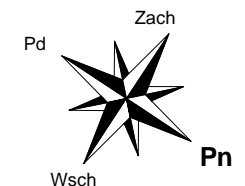


RZUT PIWNIC

skala 1:50



UWAGA:
 PROJEKTY WSZYSTKICH BRANŻ (TJ. PROJEKT ARCHITEKTURY, PROJEKT KONSTRUKCJI, PROJEKTY INSTALACJI SANITARNYCH, PROJEKTY INSTALACJI ELEKTRYCZNYCH, PROJEKTY DRÓGOWE, ITP.) NALEŻY ROZPATRYWAĆ ŁĄCZNIE ORAZ PODDAĆ JE ANALIZIE PRZED PRZYSTĄPIENIEM DO REALIZACJI PROJEKTU.

UWAGA:
 PRZED ZAMÓWIENIEM PRZEWIDZIANYCH W PROJEKCIE MATERIAŁÓW WYKONAWCA MA OBOWIĄZEK SPRAWDZENIA STOSOWNYCH APROBAT TECHNICZNYCH I CERTYFIKATÓW - W CELU POTWIERDZENIA MOŻLIWOŚCI ZASTOSOWANIA ICH W REALIZACJI OBIEKTU ZGODNIE Z PROJEKTEM I OBOWIĄZUJĄCYMI PRZEPISAMI. ROZWIĄZANIA SYSTEMOWE ZASTOSOWANE W PROJEKCIE NALEŻY REALIZOWAĆ POD NADZOREM DORADCY TECHNICZNEGO DANEGO SYSTEMU.

UWAGA:
 PODCZAS REALIZACJI OBIEKTU NALEŻY UZYWAĆ MATERIAŁÓW DOPUSZCZONYCH DO STOSOWANIA W BUDOWNICTWIE (POSIADAJĄCYCH OZNACZENIA "B" LUB "CE") POSIADAJĄCYCH ODPOWIEDNIE ATESTY ORAZ CERTYFIKATY

UWAGA:
 WSZYSTKIE ROBOTY BUDOWLANE NALEŻY WYKONAĆ ZGODNIE Z OBOWIĄZUJĄCYMI NORMAMI I PRZEPISAMI BUDOWNANYMI POD NADZOREM OSOBY UPRAWNIONEJ.

Inwestor:				GMINA ŁĄCZNA	
Jednostka Projektowa:				Pracownia Projektowo - Wykonawcza	
Adres biura:		Niestachów 21, 26-021 Daleszyce woj. świętokrzyskie		Tel./fax: 661-120-720 41 243-60-36	
Temat:				Przebudowa budynku po byłej Szkole Podstawowej z przeznaczeniem na cele społeczno-kulturalne	
Branża:				sanitarna	
Treść rysunku:				RZUT PIWNICY - instalacja c.o.	
Skala:				1:50	
Projektował:	mgr inż. Michał Munnich	SWK/0141/PWOS/10	Data: 05.2012 r.		
Sprawdził:	Józef Andrzej Munnich	264/69	Nr rys.: S7		
Opracował:					