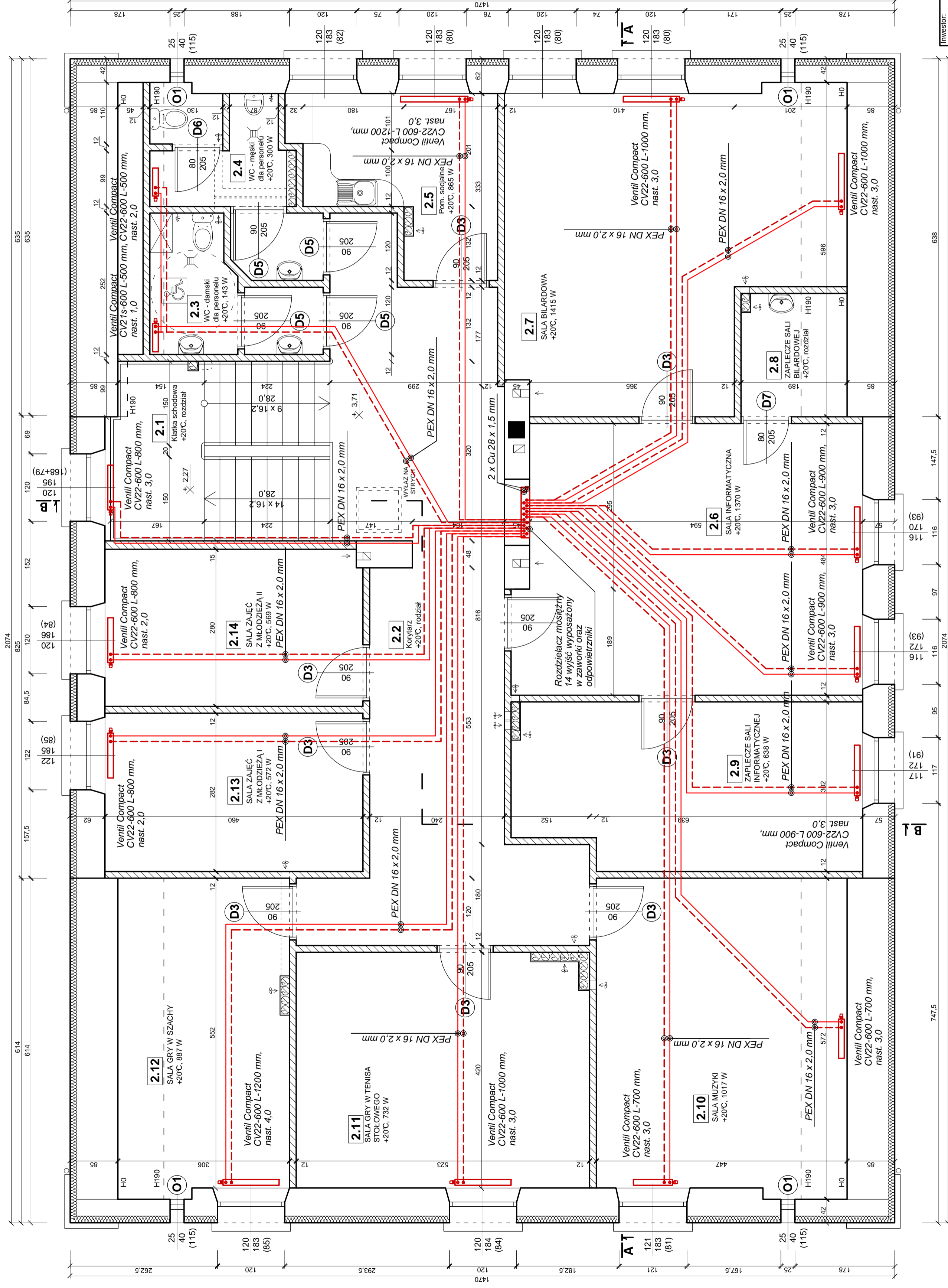
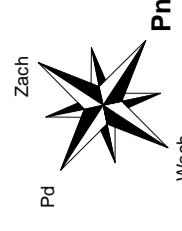


# RZUT I PIĘTRA

## Instalacja c.o.

skala 1:50



**UWAGA:**  
 PRZED ZAMÓWIENIEM PRZEWDZIANYCH W PROJEKIE MATERIAŁÓW WYKONAWCA MA OBOWIĄZEK SPRAWDZENIA  
 STOSOWNYCH APROBAT TECHNICZNYCH I CERTYFIKATÓW - W CELU POTWIERDZENIA MOŻLIWOŚCI ZASTOSOWANIA ICH  
 W REALIZACJI OBIEKTU ZGODNIE Z PROJEKTEM I OBOWIĄZUJĄCIMI PRZEPISAMI. ROZWIĄZANIA SYSTEMOWE  
 ZASTOSOWANE W PROJEKIE NALEŻY REALIZOWAĆ POD NADZOREM DORADCY TECHNICZNEGO DANEGO SYSTEMU.

**UWAGA:**  
 PODCZAS REALIZACJI OBIEKTU NALEŻY UŻYWAĆ MATERIAŁÓW DOPUSZCZONYCH DO STOSOWANIA W BUDOWNICTWIE  
 (POSIADAJĄCYCH OZNACZENIA "B" LUB "CE") POSIADAJĄCYCH ODPOWIEDNIE ATESTY ORAZ CERTYFIKATY.

**UWAGA:**  
 WSZYSTKIE ROBOTY BUDOWLANE NALEŻY WYKONAĆ ZGODNIE Z OBOWIĄZUJĄCYMI NORMAMI I PRZEPISAMI  
 BUDOWANYMI POD NADZOREM OSOBY UPRAWNIONEJ.

Inwestor: <b>GMINA ŁĄCZNA</b>	
Jednostka Projektowa: <b>Pracownia Projektowo - Wykonawcza</b>	
Adres biura: <b>Niestachów 21, 26-021 Daleszyce woj. świętokrzyskie</b>	tel./fax: <b>661-120-720 41 243-60-36</b>
Temat: <b>Przebudowa budynku po byłej Szkole Podstawowej z przeznaczeniem na cele społeczno-kulturalne</b>	
Branża: <b>sanitarna</b>	
Tytuł rysunku: <b>RZUT I PIĘTRA - instalacja c.o.</b>	
Skala: <b>1:50</b>	
Projektował: <b>mgr inż. Michał Murnich</b>	BWK0141/PW05/10
Sprawił: <b>Józef Andrzej Murnich</b>	264/69
Opracował: <b>S9</b>	