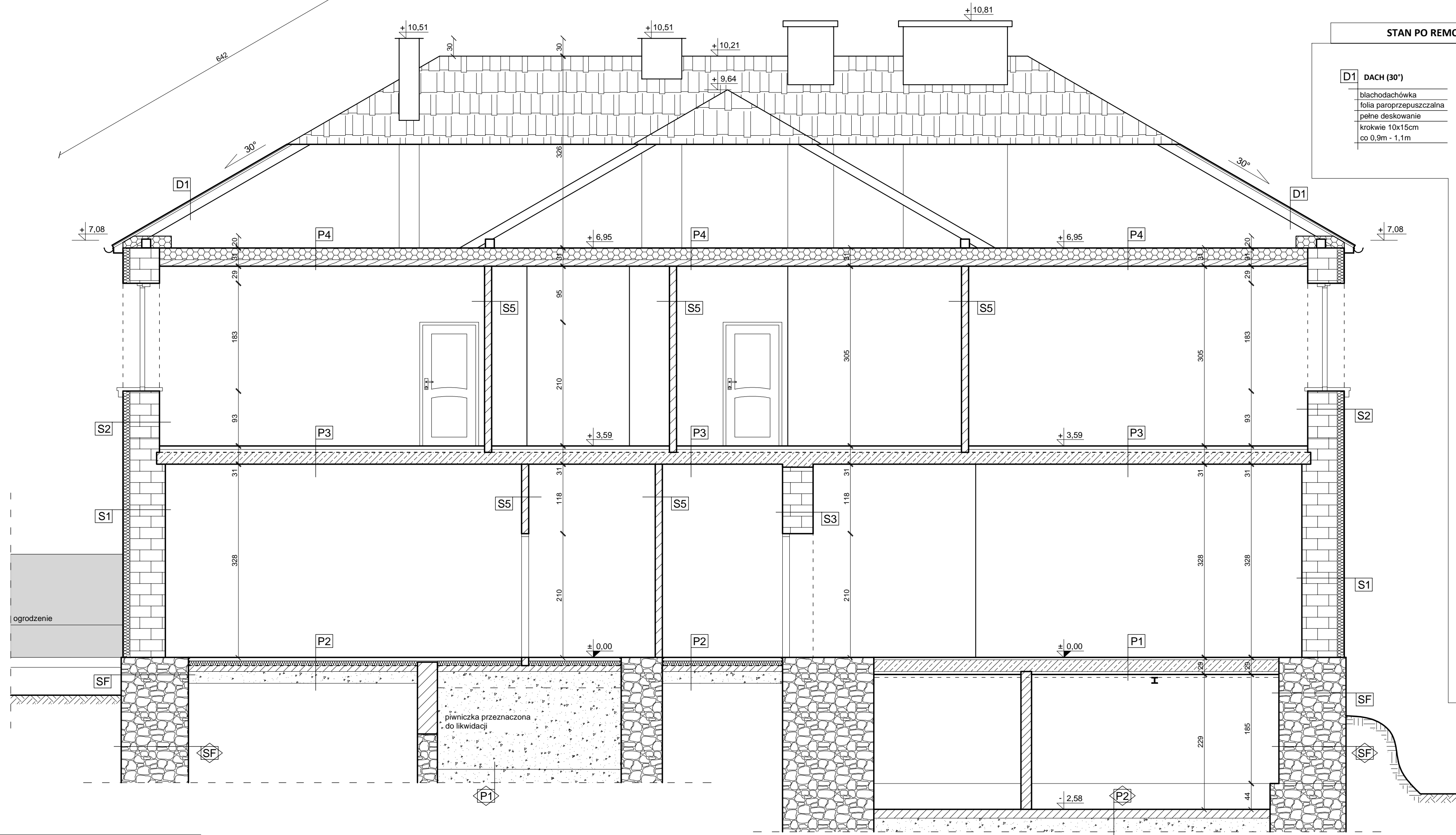


PRZEKRÓJ A-A

skala 1:50



STAN PO REMONCIE

- D1 DACH (30°)**
 - blachodachówka
 - folia paroprzepuszczalna
 - pełne deskowanie
 - krokwie 10x15cm
 - co 0,9m - 1,1m
- D2 DACH (65/45°)**
 - blachodachówka
 - folia paroprzepuszczalna
 - pełne deskowanie
 - krokwie 10x15cm
 - wełna mineralna między krokiewiami 20cm
 - folia parozolacyjna
 - ruszt metalowy
 - plyty GKF 2cm
- P4 STROP I PIĘTRA**
 - folia paroprzepuszczalna
 - wełna mineralna 20cm między legarami drewnianymi
 - folia izolacyjna
 - ruszt metalowy
 - plyty GKF 2cm
- P3 STROP PARTERU**
 - terakota / panele
 - wylewka betonowa 4cm
 - styropian EPS100 4cm
 - folia izolacyjna
 - strop żelbetowy 18cm
 - tynk cem-wap 1,5cm
- P2 POSADZKA NA GRUNCIE**
 - terakota / panele
 - wylewka betonowa 4cm
 - styropian EPS100 8cm
 - 2 x papa termozgrzewalna
 - beton B15 (C12/15) 10cm
 - piasek zagęszczony 20cm
- P1 STROP PIWNIC**
 - terakota / panele
 - wylewka betonowa 2cm
 - strop żelbetowy oparty na ścianach kamiennych i belkach stalowych
 - styropian EPS100 5cm
 - tynk cem-wap 1,5cm

STAN ISTNIEJĄCY

- D1 DACH**
 - blacha
 - pełne deskowanie
 - krokwie 10x15cm
 - co 0,9m - 1,1m
- P1 POSADZKA NA GRUNCIE**
 - podsyпка piaskowa
- P2 POSADZKA NA GRUNCIE**
 - wylewka betonowa
 - podsyпка piaskowa
- P3 STROP PIWNIC**
 - sklepienie ceglane
- P4 STROP PIWNIC**
 - wykładzina
 - strop żelbetowy oparty na ścianach kamiennych i belkach stalowych
- P5 POSADZKA NA GRUNCIE**
 - wykładzina / deski
 - podłoga na drewnianych legarach
 - podsyпка piaskowa
- P6 STROP PARTERU**
 - wykładzina / deski
 - strop drewniany
- P7 STROP I PIĘTRA**
 - połepa
 - strop drewniany
- SF ŚCIANA FUNDAMENTOWA**
 - ściana kamienna

STAN PO REMONCIE

- SF ŚCIANA FUNDAMENTOWA NADZIEMIA**
 - tynk cienkowarstwowy 0,5cm
 - ściana kamienna
- S1 ŚCIANA ZEWNĘTRZNA NOŚNA**
 - tynk cienkowarstwowy 0,5cm
 - styropian EPS70 12cm
 - ściana murowana gr.60cm
 - tynk cem-wap 1,5cm
 - warstwa remontowa
- S2 ŚCIANA ZEWNĘTRZNA NOŚNA**
 - tynk cienkowarstwowy 0,5cm
 - styropian EPS70 12cm
 - ściana murowana gr.50cm
 - tynk cem-wap 1,5cm
 - warstwa remontowa
- S3 ŚCIANA WEWNĘTRZNA NOŚNA**
 - tynk cem-wap 1,5cm
 - ściana murowana
 - tynk cem-wap 1,5cm
 - warstwa remontowa
- S4 NOWOPROJEK. ŚCIANA WEWNĘTRZNA NOŚNA**
 - tynk cem-wap 1,5cm
 - puszta Porotherm 25cm
 - tynk cem-wap 1,5cm
 - warstwa remontowa
- S5 NOWOPROJEK. ŚCIANA WEWNĘTRZNA DZIAŁOWA**
 - tynk cem-wap 1,5cm
 - puszta Porotherm 11,5cm
 - tynk cem-wap 1,5cm
 - warstwa remontowa

Inwestor:		GMINA ŁĄCZNA	
Jednostka Projektowa:		Pracownia Projektowo - Wykonawcza	
Adres biura:		Niestachów 21, 26-021 Daleszyce woj. świętokrzyskie	
Temat:		Przebudowa budynku po byłej Szkole Podstawowej z przeznaczeniem na cele społeczno - kulturalne	
Treść rysunku:		PRZEKRÓJ A-A	
Projektował:	mgr inż. arch. Kamil Biskup uprawnienia: SW-30/2006	Data:	05.2012 r.
Opracował:	mgr. inż. Zenon Krzemiński	Nr rys.:	A6
Sprawdził:			