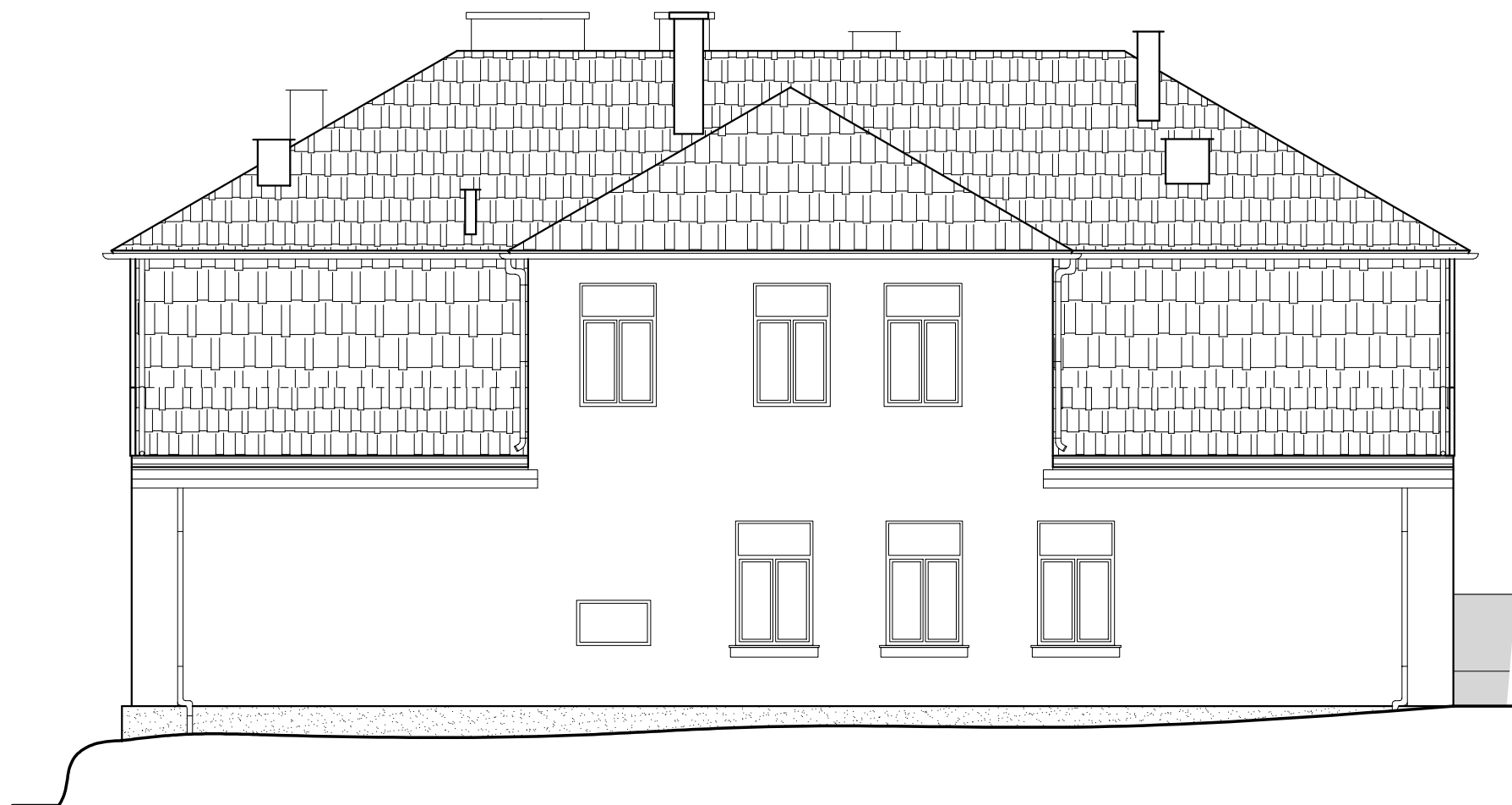
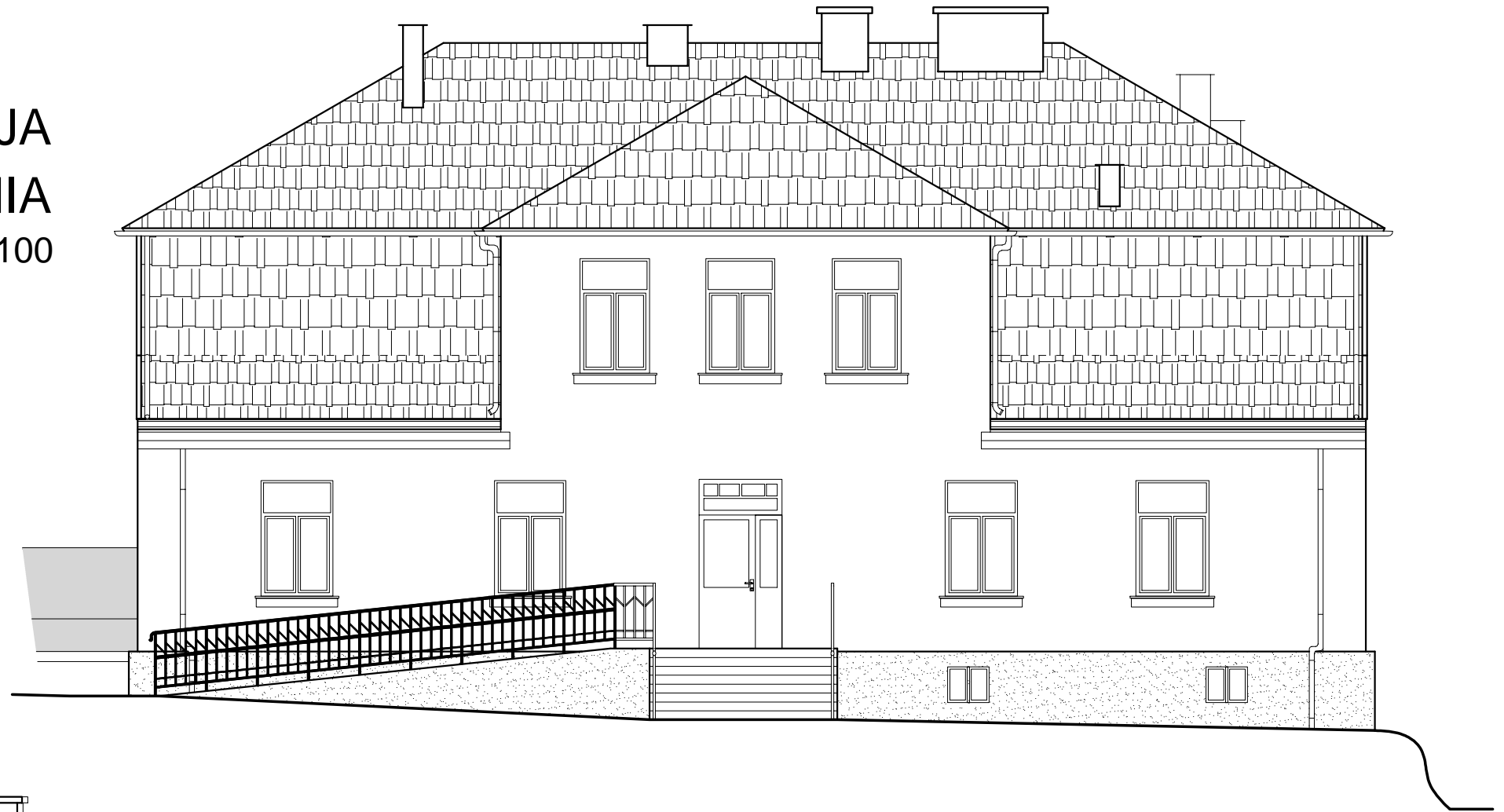


**ELEWACJA
PÓŁNOCNO-WSCHODNIA**
skala 1:100



**ELEWACJA
POŁUDNIOWO-ZACHODNIA**
skala 1:100

Inwestor:		GMINA ŁĄCZNA	
Jednostka Projektowa:		Pracownia Projektowo - Wykonawcza	
Adres biura:		Niestachów 21, 26-021 Daleszyce woj. świętokrzyskie	Tel./fax: 661-120-720 41 243-60-36
Temat:		Przebudowa budynku po byłej Szkole Podstawowej z przeznaczeniem na cele społeczno - kulturalne	Branża: ARCHITEKTURA
Treść rysunku:		ELEWACJA PN-WSCH, ELEWACJA PD-ZACH	Skala: 1:100
Projektował:	mgr inż. arch. Kamil Biskup uprawnienia: SW-30/2006		Data: 05.2012 r.
Opracował:	mgr. inż. Zenon Krzemiński		Nr rys.: A8
Sprawił:			