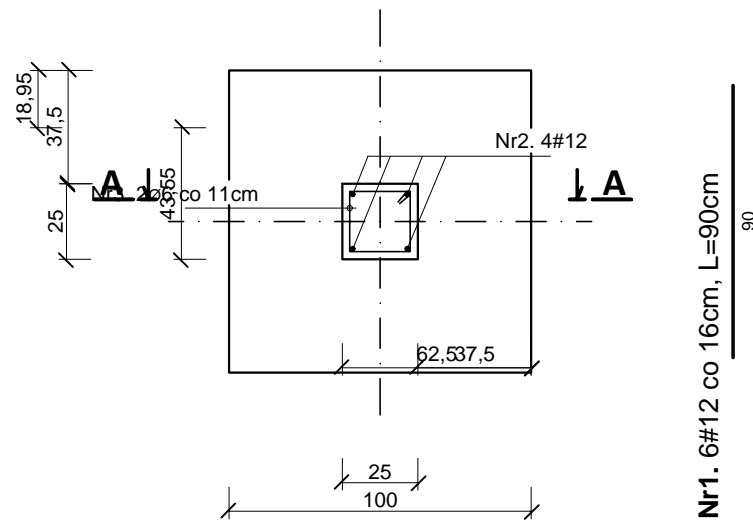


# DETALE FUNDAMENTÓW

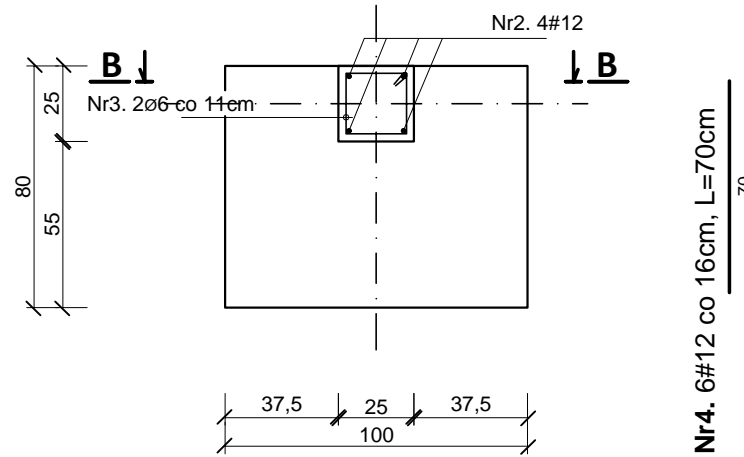
skala 1:25

St1 - 100x100x30cm

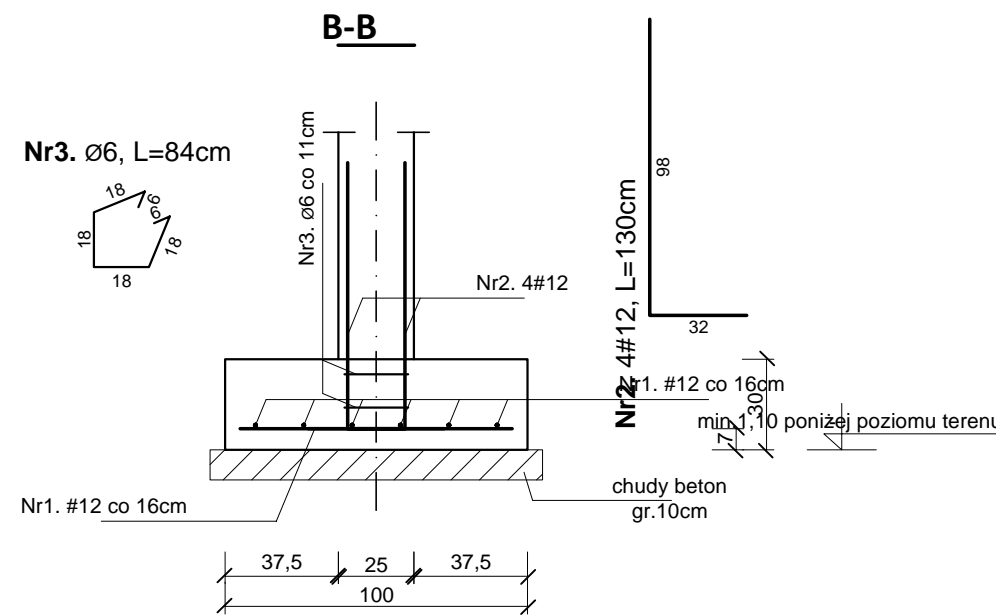
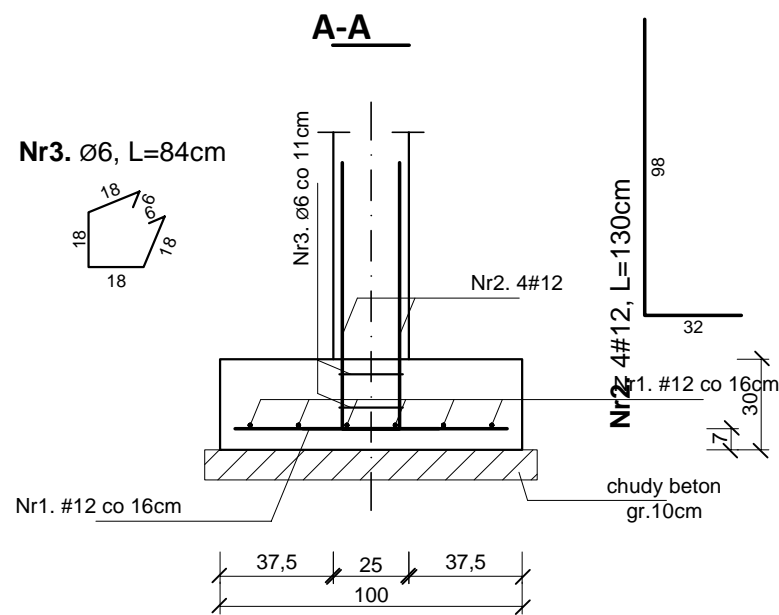


Nr1. 6#12 co 16cm, L=90cm

St2 - 100x80x30cm



Nr1. 4#12 co 16cm, L=90cm



ZESTAWIENIE STALI ZBROJENIOWEJ

Nr	Średnica [mm]	Długość [m]	Ilość elem. [szt]	Sztuk [szt]	Długość łączna [m]	
					St3S (A-I) Ø6	RB500 (A-IIIN) #12
St1	1.	12	0,90	1	12	10,80
	2.	12	1,30		4	5,20
	3.	6	0,84		2	1,68
St2	1.	12	0,90	1	4	3,60
	4.	12	0,70		6	4,20
	2.	12	1,30		4	5,20
	3.	6	0,84	2	1,68	
Długość ogólna [m]					3,36	29,00
Masa 1m pręta [kg]					0,222	0,888
Masa prętów wg średnicy [kg]					0,75	25,75
Masa prętów wg rodzaju stali [kg]					0,75	25,75
Masa całkowita prętów [kg]					26,50	

<b>BETON:</b>	
- elementy niezbrojone	B25 (C20/25)
- elementy zbrojone	B37 (C30/37)
- chudy beton pod fund.	B15 (C12/15)
<b>STAL:</b>	
- zbrojenie główne	RB500 (B500SP)
- strzemiona	St3S (S235JR)
<b>Otulina:</b>	
- fundamenty	5cm

Inwestor:		<b>GMINA ŁĄCZNA</b>	
Jednostka Projektowa:		<b>Pracownia Projektowo - Wykonawcza</b>	
Adres biura:		Niestachów 21, 26-021 Daleszyce woj. świętokrzyskie	Tel./fax: 661-120-720 41 243-60-36
Temat:		Przebudowa budynku po byłej Szkole Podstawowej z przeznaczeniem na cele społeczno - kulturalne	Branża: KONSTRUKCJA
Treść rysunku:		<b>DETALE FUNDAMENTÓW</b>	Skala: <b>1:25</b>
Projektował:	inż. Krzysztof Oleś uprawnienia: SWK/0019/POOK/08	Data: 05.2012 r.	
Opracował:	mgr. inż. Zenon Krzemiński	Nr rys.: <b>K2</b>	
Sprawdził:			