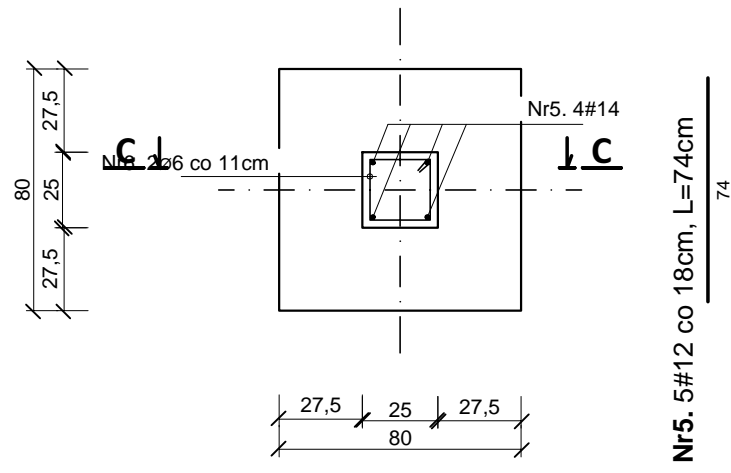


# DETALE FUNDAMENTÓW

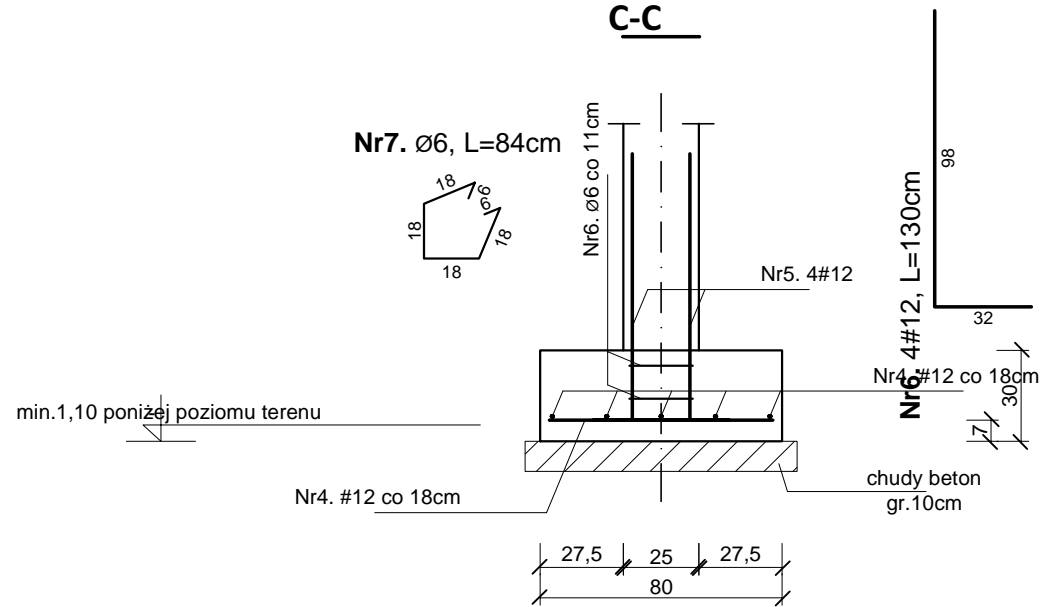
skala 1:25

## St3 - 80x80x30cm

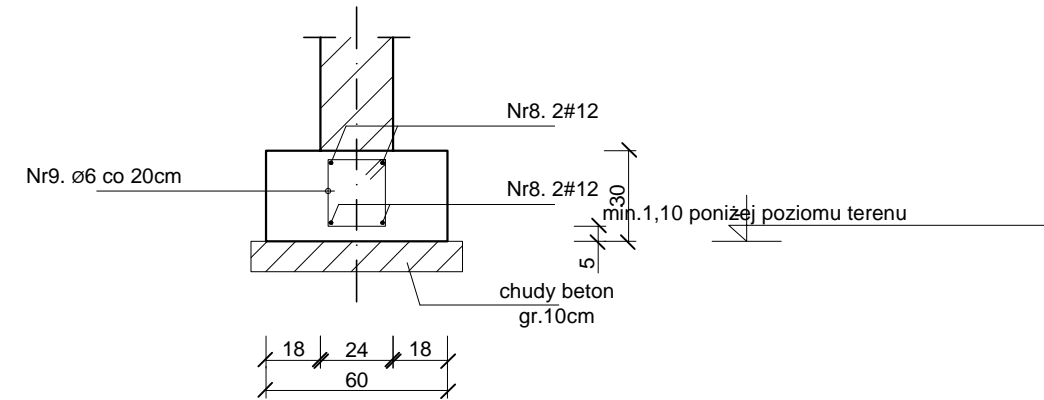


Nr5. 5#12 co 18cm, L=74cm

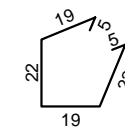
C-C



## Ł1 - 60x30cm



Nr4. Ø6, L=92cm



### ZESTAWIENIE STALI ZBROJENIOWEJ

Nr	Średnica [mm]	Długość [m]	Sztuk [szt]	Długość łączna [m]	
				St3S (A-I)	RB500 (A-IIIIN)
Ł1	8.	12	5,50	4	
	9.	6	0,92	27	
Długość ogólna [m]				24,84	22,00
Masa 1m pręta [kg]				0,222	0,888
Masa prętów wg średnicy [kg]				5,51	19,54
Masa prętów wg rodzaju stali [kg]				5,51	19,54
Masa całkowita prętów [kg]				<b>25,05</b>	

### ZESTAWIENIE STALI ZBROJENIOWEJ

Nr	Średnica [mm]	Długość [m]	Ilość elem. [szt]	Sztuk [szt]	Długość łączna [m]	
					St3S (A-I)	RB500 (A-IIIIN)
St3	5.	12	0,74	10	7,40	
	6.	12	1,30	4	5,20	
	7.	6	0,84	2	1,68	
Długość ogólna [m]					1,68	12,60
Masa 1m pręta [kg]					0,222	0,888
Masa prętów wg średnicy [kg]					0,37	11,19
Masa prętów wg rodzaju stali [kg]					0,37	11,19
Masa całkowita prętów [kg]					<b>11,56</b>	

#### BETON:

- elementy niezbrojone
- elementy zbrojone
- chudy beton pod fund.

B25 (C20/25)  
B37 (C30/37)  
B15 (C12/15)

#### STAL:

- zbrojenie główne
- strzemiona

RB500 (B500SP)  
St3S (S235JR)

#### Otulina:

- fundamenty

5cm

Inwestor:		<b>GMINA ŁĄCZNA</b>	
Jednostka Projektowa:		<b>Pracownia Projektowo - Wykonawcza</b>	
Adres biura:		Niestachów 21, 26-021 Daleszyce woj. świętokrzyskie	Tel./fax: 661-120-720 41 243-60-36
Temat:		Przebudowa budynku po byłej Szkole Podstawowej z przeznaczeniem na cele społeczno - kulturalne	Branża: KONSTRUKCJA
Treść rysunku:		<b>DETALE FUNDAMENTÓW</b>	Skala: <b>1:25</b>
Projektował:	inż. Krzysztof Oleś uprawnienia: SWK/0019/POOK/08		Data: 05.2012 r.
Opracował:	mgr. inż. Zenon Krzemiński		Nr rys.: <b>K3</b>
Sprawdził:			