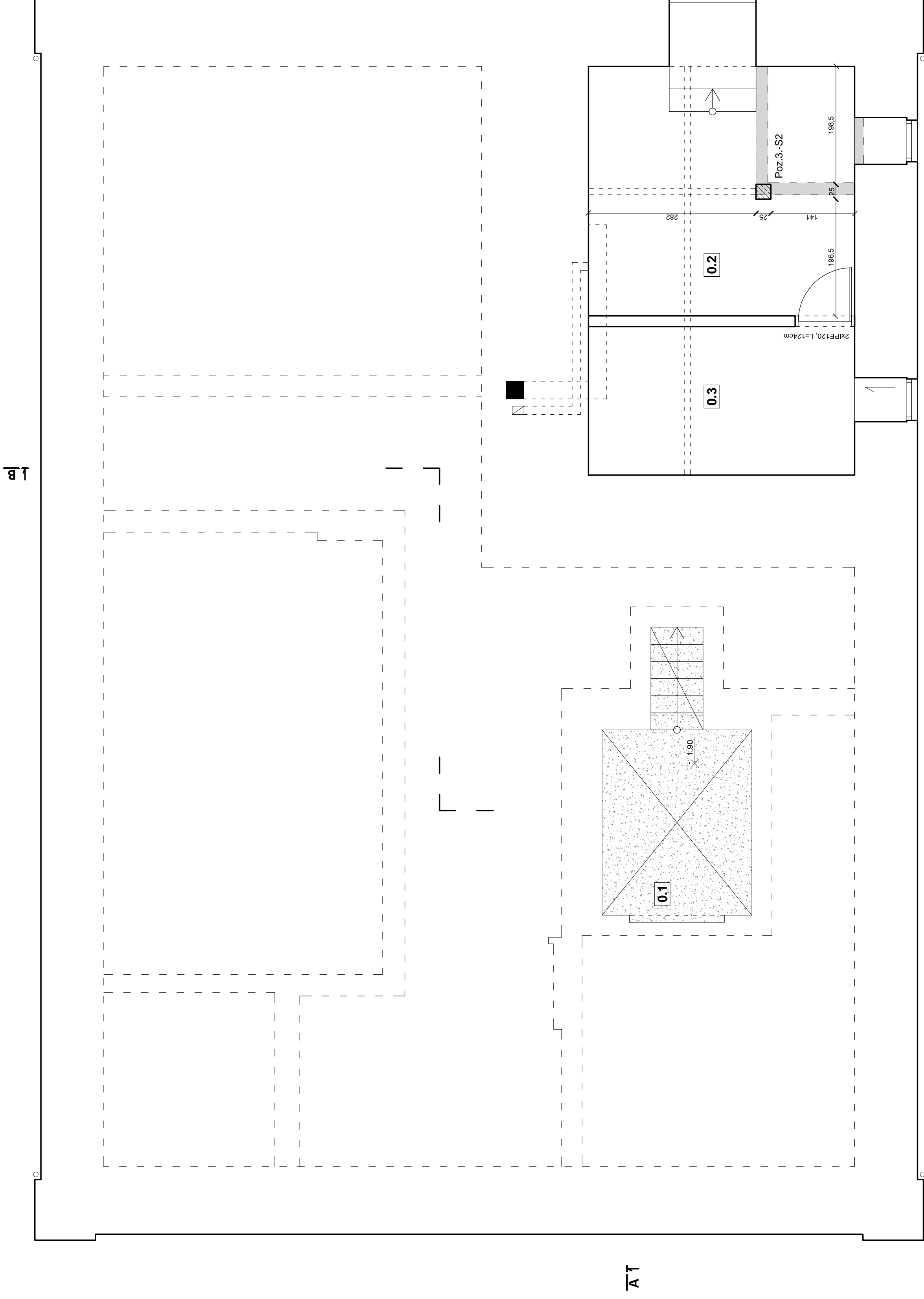
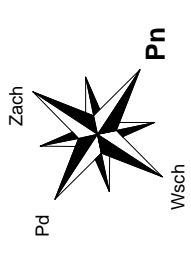


RZUT PIWNIC - KONSTRUKCJA

skala 1:50



ZESTAWIENIE NADPROŻY:
 - nadproża żelbetowe typu L;
 - nadproża stalowe: IPE120, L124cm
 szL2

Stopy żelbetowe:
 sz, 2x24cm, sz.1

BETON:
 - wszystkie elementy B25 (C20/25)
STAL:
 - zbrojenie główne RB500 (B500SP) S135 (S235JR)
Outline:
 - stopy 2cm
 - belki, wieńce 2cm
 - stopy 3cm

LEGENDA:
 - ściany istniejące
 - ściany istniejące przeznaczane do rozbierki
 - ściany nowoprojektowane
 - stopy żelbetowe nowoprojektowane
 - piwniczka przeznaczona do likwidacji

ZESTAWIENIE POMIESZCZEŃ			
Np.	Pomieszczenie	Posadzka	Pow. [m ²]
0.1	Piwniczka	ziemia	0,00
0.2	Kotłownia	wyl. betonowa	18,82
0.3	Skład opału	wyl. betonowa	11,20
		Powierzchnia łącznie:	30,02
1* - powierzchnia użytkowa - liczona od wys. pom. H=1,90cm			
2* - powierzchnia podłogi			

INWESTOR: GMINA ŁĄCZNA

Jednostka Projektowa: Pracownia Projektowo - Wykonawcza

Adres biura: Niestachów 21, 26-021 Daleszyce woj. świętokrzyskie

Tel./fax: 661-120-720
41 243-60-36

Temat: Przebudowa budynku po byłej Szkole Podstawowej z przeznaczeniem na cele społeczno - kulturalne

Treść rysunku: RZUT PIWNIC - KONSTRUKCJA Skala: 1:50

Projektował: inż. Krzysztof Oleś

Opracował: mgr. inż. Zenon Krzemiński

Sprawił: _____

Data: 05.2012 r.

Nr rys.: _____

K4