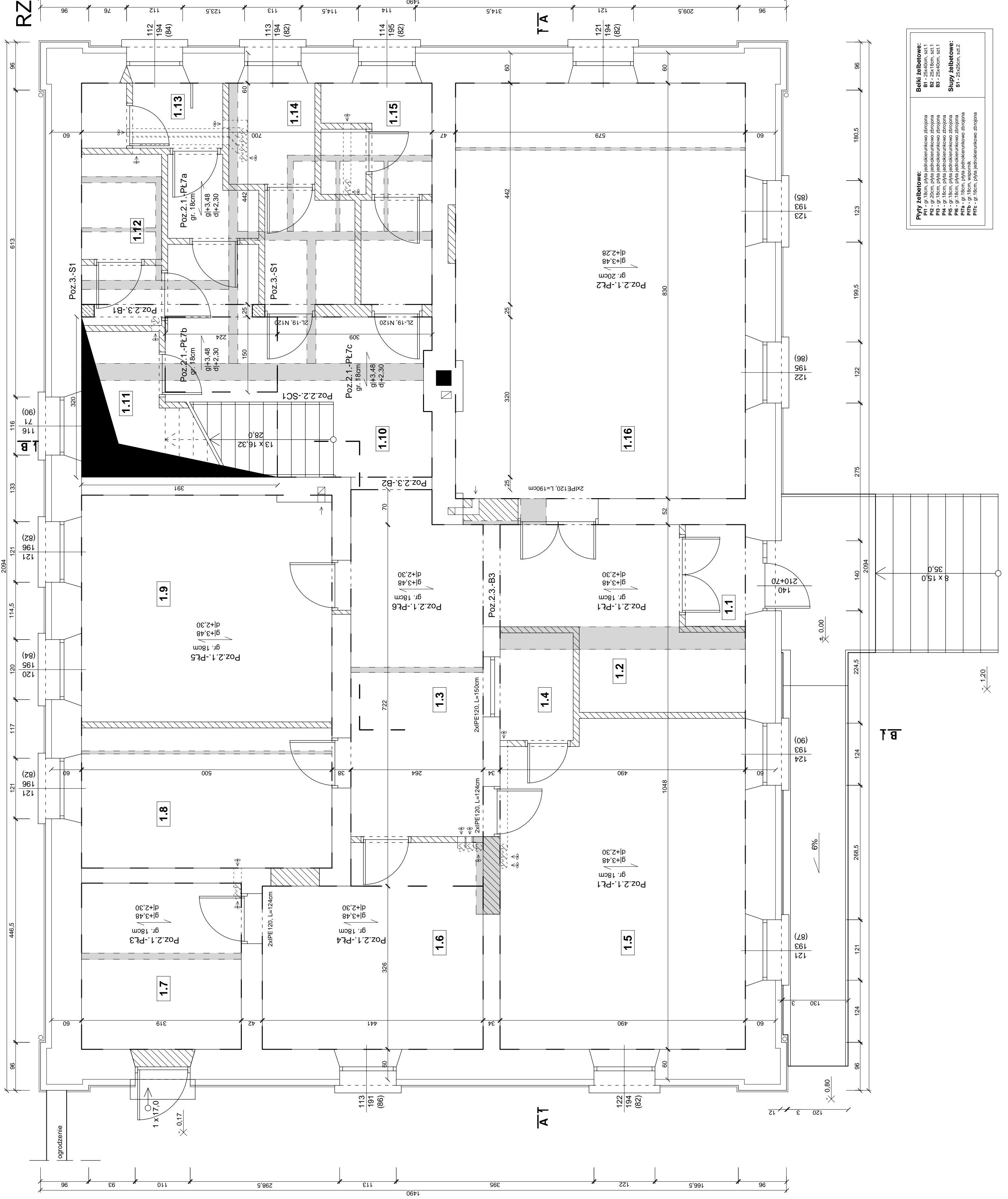


RZUT PARTERU - KONSTRUKCJA

skala 1:50



ZESTAWIENIE NADPROŻY:

- nadproża żelbetowe typu L:
 - szl.4
- nadproża stalowe:
 - IPE 120, L124cm szl.4
 - IPE 120, L150cm szl.2
 - IPE 120, L190cm szl.2

BETON:

- wszystkie elementy

STAL:

- zbrojenie główne
- siarczemiona

Opulina:

- stropy
- belki, wieńce
- słupy

B25 (C20/25)

RB500 (B500SP)

S13S (S235JR)

2cm

2cm

3cm

LEGENDA:

- ściany istniejące
- ściany istniejące przeznaczone do rozbiórki
- ściany nowoprojektowane
- słupy żelbetowe nowoprojektowane
- nowoprojektowana wenyłacja rurami SPIRO Ø150

ZESTAWIENIE POMIESZCZEŃ

Np.	Pomieszczenie	Posadzka	Pow. [m ²]	Pow. [m ²]*
1.1	Wiatrołap	terakota	2,45	2,45
1.2	Punkt informacyjny	terakota	9,61	9,61
1.3	Korytarz	terakota	20,36	20,36
1.4	Kasa	terakota	3,14	3,14
1.5	Biblioteka	panele	31,50	31,50
1.6	Czytelnia	panele	16,67	16,67
1.7	Czytelnia	panele	10,59	10,59
1.8	Pom. administracyjne	panele	14,00	14,00
1.9	Pracownia plastyczna i rysunkowa	panele	22,50	22,50
1.10	Kłauka schodowa	terakota	19,43	19,43
1.11	Pom. porządkowe	terakota	4,51	8,90
1.12	WC - damski dla personelu	terakota	5,47	5,47
1.13	WC - męski dla personelu	terakota	6,34	6,34
1.14	WC - damski	terakota	7,54	7,54
1.15	WC - męski	terakota	8,05	8,05
1.16	Sala konferencyjna	terakota	47,89	47,89
Powierzchnia łącząca:			230,05	234,44

*1 - powierzchnia użytkowa - liczona od wys. pom. H=190cm
2 - powierzchnia podłogi

INWESTOR: GMINA ŁĄCZNA

Jednostka Projektowa: Pracownia Projektowo - Wykonawcza

Adres biura: Niestachów 21, 26-021 Dalešzyce woj. świątkrzyzkie

Tel./fax: 661-120-720
41 243-60-36

Bransza: KONSTRUKCJA

Temat: Przebudowa budynku po byłej Szkole Podstawowej z przeznaczeniem na cele społeczno - kulturalne

Tręść rysunku: RZUT PARTERU - KONSTRUKCJA

Skala: 1:50

Projektował: Inż. Krzysztof Olęk
uprawnienia SWK/001/19P/CK/08

Opracował: mgr. inż. Zenon Krzeminski

Data: 05.2012 r.

Nr rys.: K5

Sprawdził:

Płyty żelbetowe:

- PH - gr. 18cm, płyta jednokierunkowo zbrojona
- PH - gr. 20cm, płyta jednokierunkowo zbrojona
- PH - gr. 18cm, płyta jednokierunkowo zbrojona
- PH - gr. 18cm, płyta jednokierunkowo zbrojona
- PH - gr. 18cm, płyta jednokierunkowo zbrojona
- PH - gr. 18cm, płyta jednokierunkowo zbrojona
- PH - gr. 18cm, płyta jednokierunkowo zbrojona
- PH - gr. 18cm, płyta jednokierunkowo zbrojona

Belki żelbetowe:

- B1 - 25x40cm, szl.1
- B2 - 25x18cm, szl.1
- B3 - 25x40cm, szl.1

Słupy żelbetowe:

- S1 - 25x25cm, szl.2