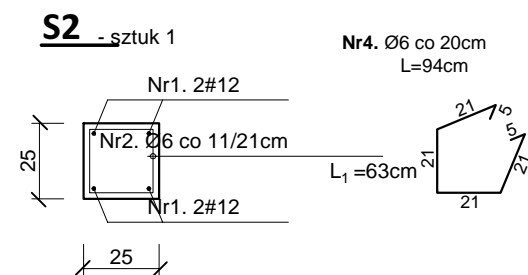
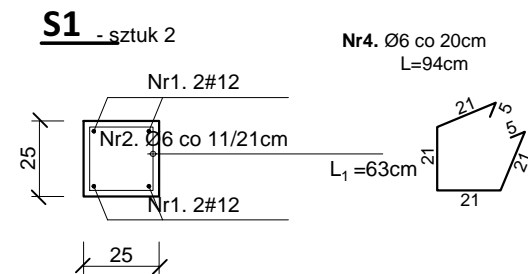


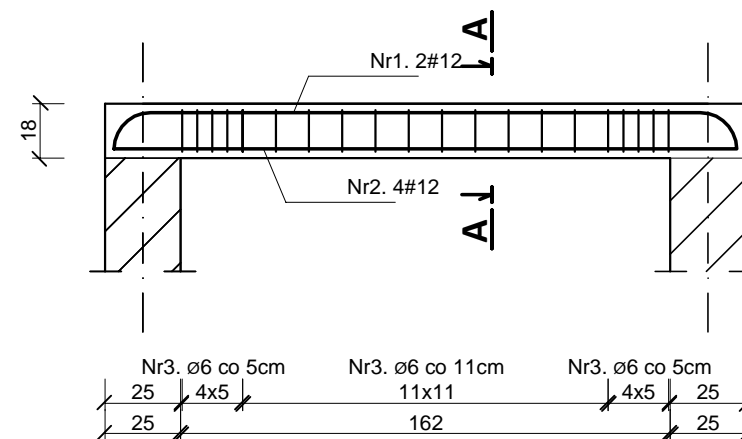
BELKA ŻELBETOWA B2 SŁUPY ŻELBETOWE

skala 1:25

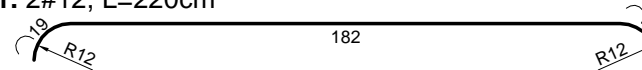


L₁ - dł. dolnego odcinka słupa,
na którym należy zastosować
zagęszczony rozstaw strzemion

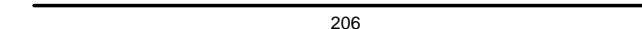
ZESTAWIENIE STALI ZBROJENIOWEJ						
Nr	Średnica [mm]	Długość [m]	Ilość elem. [szt]	Sztuk [szt]	Długość łączna [m]	
					St3S (A-I)	RB500 (A-IIIN)
Słupy						
S1	1.	12	4,40	4		35,20
	2.	6	0,94	28	52,64	
S2	3.	12	2,50	4		10,00
	4.	6	0,94	16	15,04	
Długość ogólna [m]					67,68	45,20
Masa 1m pręta [kg]					0,222	0,888
Masa prętów wg średnicy [kg]					15,02	40,14
Masa prętów wg rodzaju stali [kg]					15,02	40,14
Masa całkowita prętów [kg]					55,16	



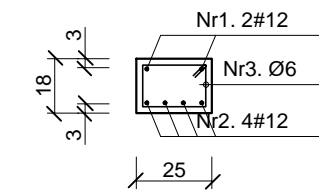
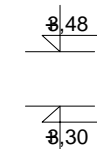
Nr1. 2#12, L=220cm



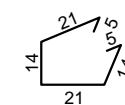
Nr2. 4#12, L=206cm



A-A



Nr3. Ø6, L=80cm



ZESTAWIENIE STALI ZBROJENIOWEJ						
Nr	Średnica [mm]	Długość [m]	Sztuk [szt]	Długość łączna [m]		Ilość elementów w budynku [szt]
				St3S (A-I)	RB500 (A-IIIN)	
				Ø6	#12	1
1.	12	2,20	2		4,40	
2.	12	2,06	4		8,24	
3.	6	0,80	21	16,80		
Długość ogólna [m]				16,80	12,64	Masa całkowita prętów w budynku
Masa 1m pręta [kg]				0,222	0,888	
Masa prętów wg średnicy [kg]				3,73	11,22	[kg]
Masa prętów wg rodzaju stali [kg]				3,73	11,22	3,73 11,22
Masa całkowita prętów [kg]				14,95		14,95

BETON: - wszystkie elementy	B25 (C20/25)
STAL: - zbrojenie główne - strzemiona	RB500 (B500SP) St3S (S235JR)
Otulina: - belki - słupy	2cm 3cm

Inwestor:		GMINA ŁĄCZNA	
Jednostka Projektowa:			
Pracownia Projektowo - Wykonawcza			
Adres biura:		Niestachów 21, 26-021 Daleszyce woj. świętokrzyskie	
Temat:		Przebudowa budynku po byłej Szkole Podstawowej z przeznaczeniem na cele społeczno - kulturalne	
Treść rysunku:		BELKA ŻELBETOWA B2, SŁUPY ŻELBETOWE	
Projektował:		inż. Krzysztof Oleś uprawnienia: SWK/0019/POOK/08	
Opracował:		mgr. inż. Zenon Krzemiński	
Sprawdził:			
Data:		05.2012 r.	
Nr rys.:		K8	