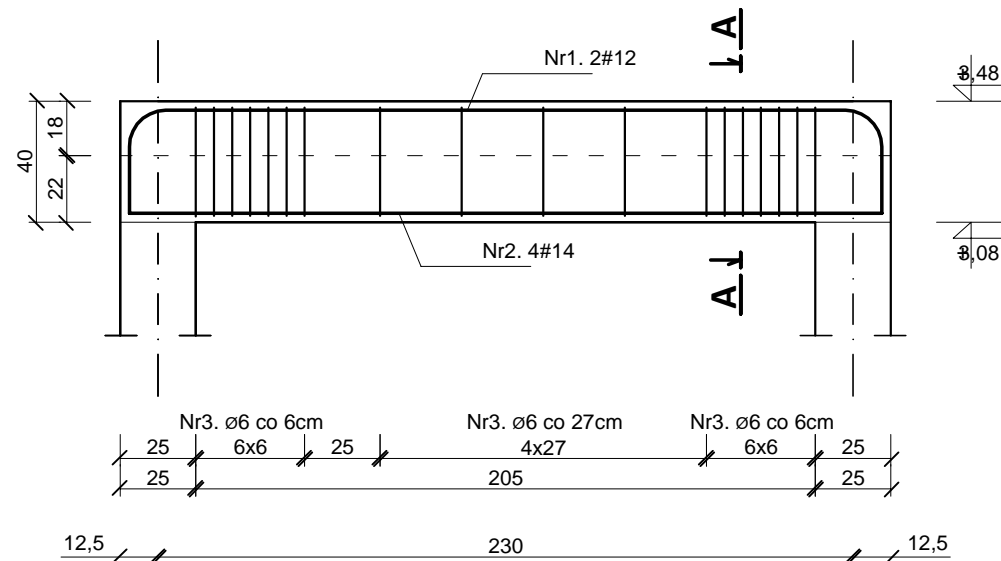
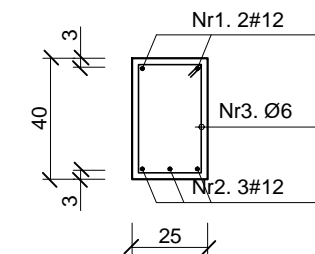


# BELKA ŻELBETOWA B3

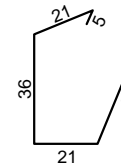
skala 1:25



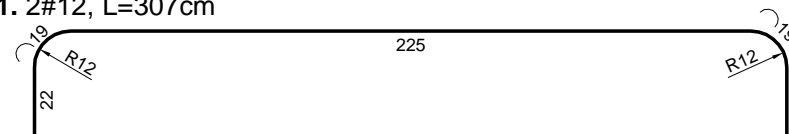
A-A



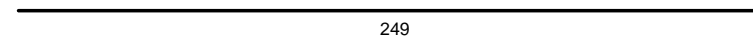
Nr3. Ø6, L=124cm



Nr1. 2#12, L=307cm



Nr2. 3#12, L=249cm



<b>BETON:</b> - wszystkie elementy	B25 (C20/25)
<b>STAL:</b> - zbrojenie główne - strzemiona	RB500 (B500SP) St3S (S235JR)
<b>Otulina:</b> - belki	2cm

ZESTAWIENIE STALI ZBROJENIOWEJ						
Nr	Średnica [mm]	Długość [m]	Sztuk [szt]	Długość łączna [m]		Ilość elementów w budynku [szt]
				St3S (A-I)	RB500 (A-IIIIN)	
1.	12	3,07	2	Ø6	#12	1
2.	12	2,49	3			
3.	6	1,24	18	22,32		
Długość ogólna [m]				22,32	13,61	Masa całkowita prętów w budynku [kg]
Masa 1m pręta [kg]				0,222	0,888	
Masa prętów wg średnicy [kg]				4,96	12,09	
Masa prętów wg rodzaju stali [kg]				4,96	12,09	
Masa całkowita prętów [kg]				17,04		17,04

Inwestor:		<b>GMINA ŁĄCZNA</b>	
Jednostka Projektowa:		<b>Pracownia Projektowo - Wykonawcza</b>	
Adres biura:		Niestachów 21, 26-021 Daleszyce woj. świętokrzyskie	Tel./fax: 661-120-720 41 243-60-36
Temat:		Przebudowa budynku po byłej Szkole Podstawowej z przeznaczeniem na cele społeczno - kulturalne	Branża: KONSTRUKCJA
Treść rysunku:		<b>BELKA ŻELBETOWA B3</b>	Skala: <b>1:25</b>
Projektował:	inż. Krzysztof Oleś uprawnienia: SWK/0019/POOK/08	Data: 05.2012 r.	
Opracował:	mgr. inż. Zenon Krzemiński	Nr rys.: <b>K9</b>	
Sprawdził:			