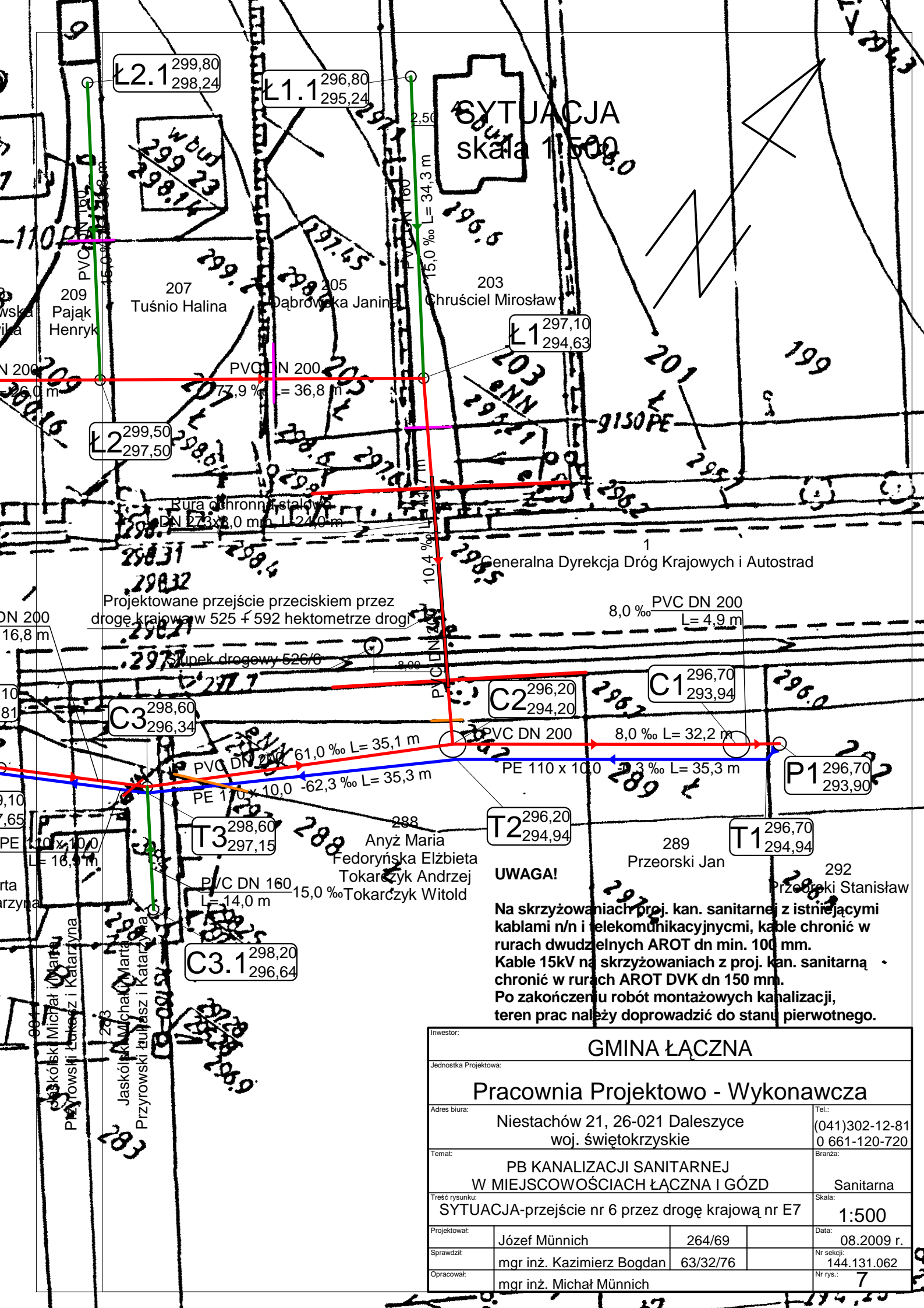


SYTUACJA
skala 1:500.0



Projektowane przejście przeciskiem przez drogę krajową w 525 + 592 hektometrze drogi

UWAGA!

Na skrzyżowaniach proj. kan. sanitarnej z istniejącymi kablami n/n i telekomunikacyjnymi, kable chronić w rurach dwudzielnych AROT dn min. 100 mm. Kable 15kV na skrzyżowaniach z proj. kan. sanitarną chronić w rurach AROT DVK dn 150 mm. Po zakończeniu robót montażowych kanalizacji, teren prac należy doprowadzić do stanu pierwotnego.

Inwestor:				GMINA ŁĄCZNA	
Jednostka Projektowa:				Pracownia Projektowo - Wykonawcza	
Adres biura:		Niestachów 21, 26-021 Daleszyce woj. świętokrzyskie		Tel.: (041)302-12-81 0 661-120-720	
Temat:		PB KANALIZACJI SANITARNEJ W MIEJSCOWOŚCIACH ŁĄCZNA I GÓZD		Branża: Sanitarna	
Treść rysunku:		SYTUACJA-przejście nr 6 przez drogę krajową nr E7		Skala: 1:500	
Projektował:	Józef Münnich	264/69	Data:	08.2009 r.	
Sprawdził:	mgr inż. Kazimierz Bogdan	63/32/76	Nr sekcji:	144.131.062	
Opracował:	mgr inż. Michał Münnich		Nr rys.:	7	