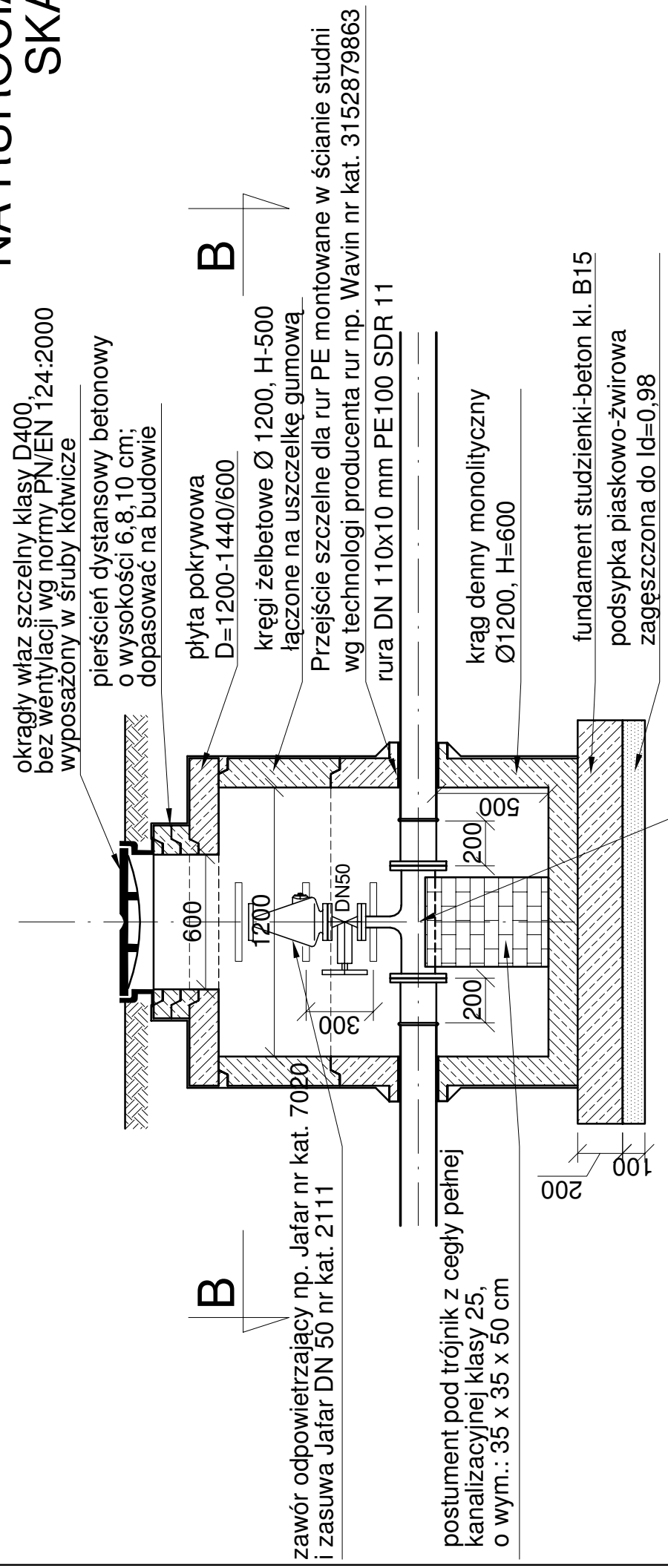
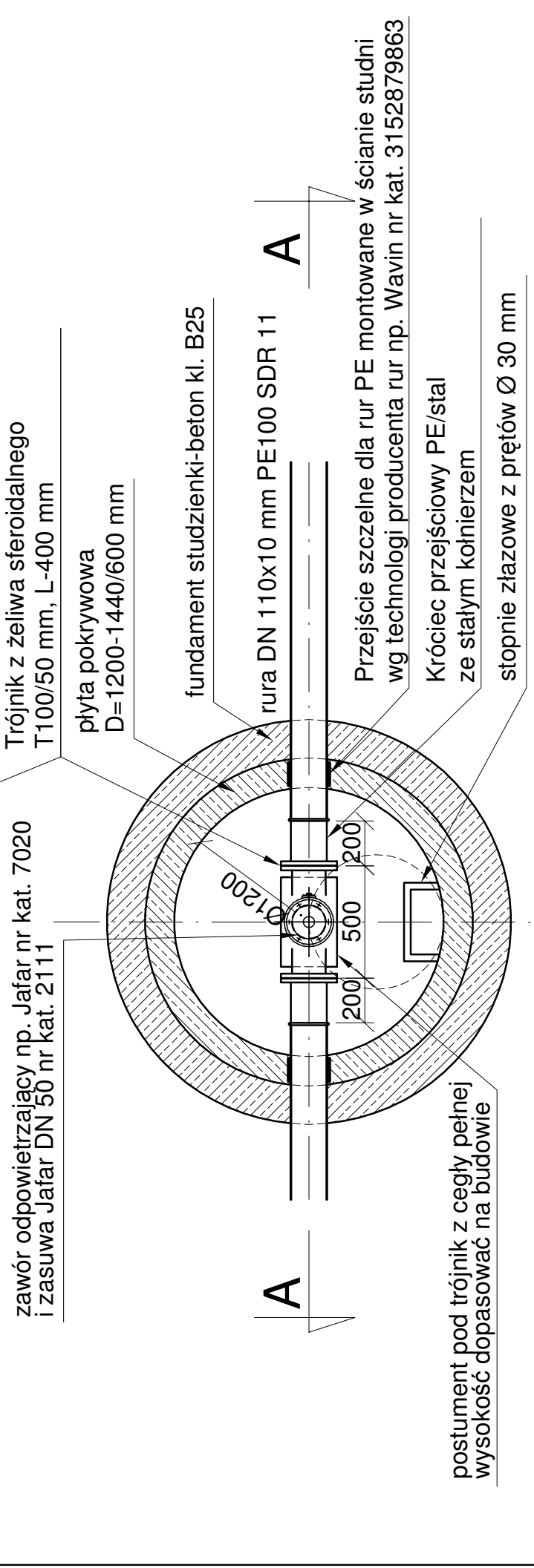


SZCZEGÓŁ STUDZIENKI ODPOWIETRZAJĄCEJ NA RUROCIĄGU TŁOCZNYM SKALA 1:25

PRZEKRÓJ A-A



PRZEKRÓJ B-B



Inwestor:		GMINA ŁĄCZNA	
Jednostka Projektowa:		Pracownia Projektowo - Wykonawcza	
Adres biura:		Niestachów 21, 26-021 Daleszyce woj. świętokrzyskie	
Temat:		W MIEJSCOWOŚCIACH ŁĄCZNA I GÓZD Sanitarna	
Treść rysunku:		Szczegół studzienki odpowietrzającej	
Projektował:		Józef Münnich	
Sprawdził:		mgr inż. Kazimierz Bogdan	
Opracował:		mgr inż. Michał Münnich	
Data:		08.2009 r.	
Nr rys.:		63/02/76	
Skala:		1:25	
Id:		0 661-120-720	
Branża:		Sanitarna	
S6			