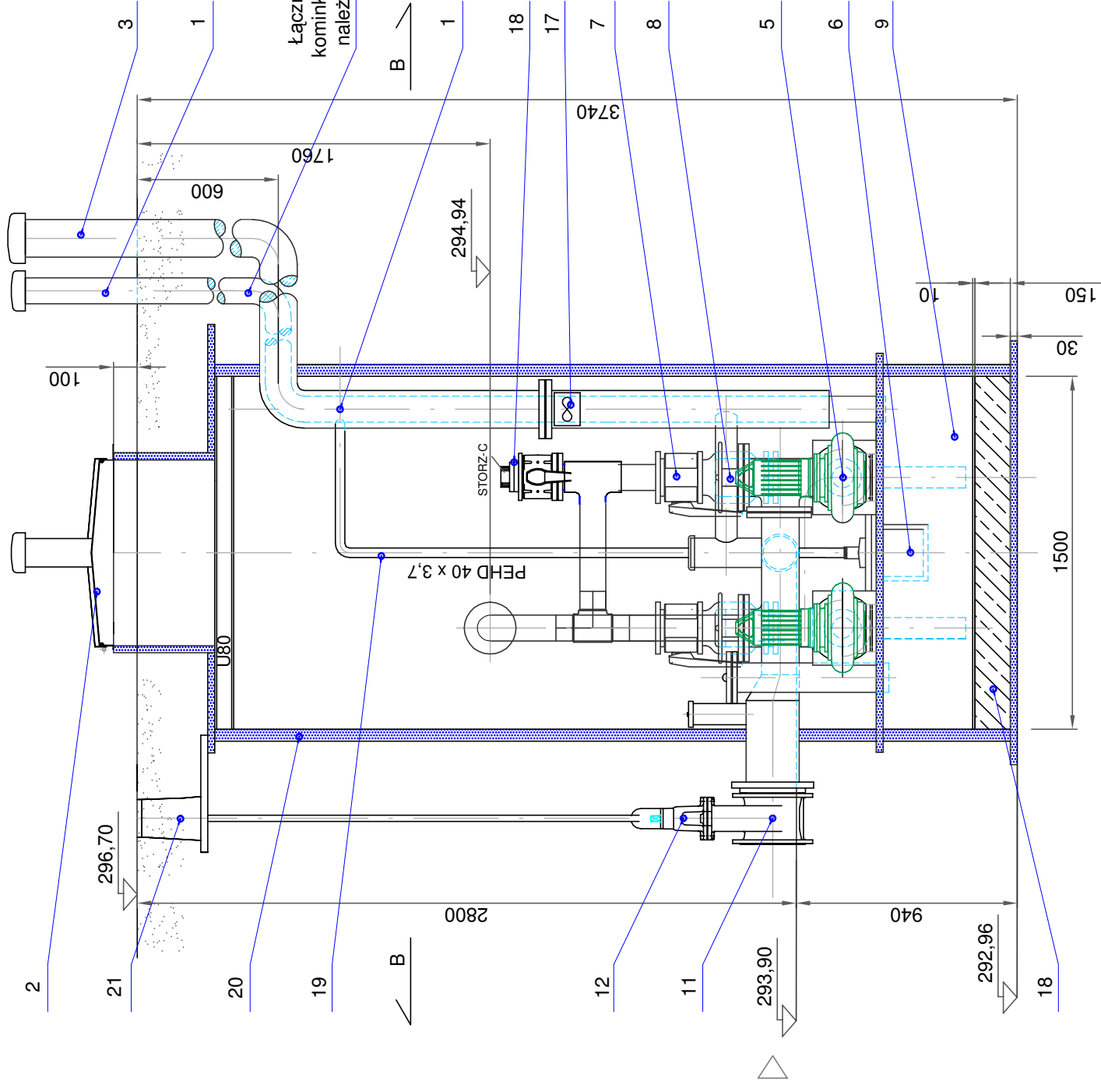


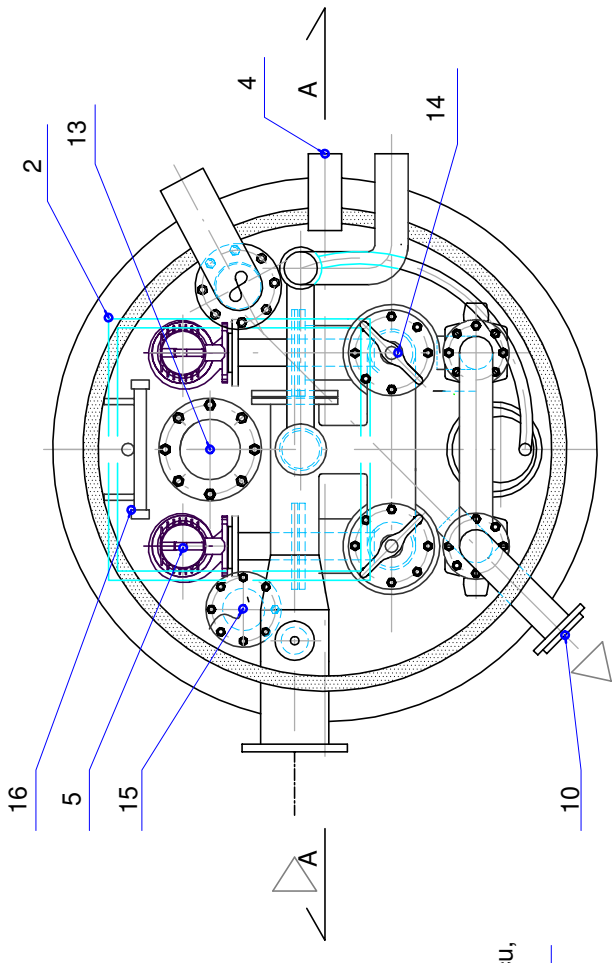
Przekroje i rzuty tłoczni T1

Przekrój A-A

SKALA 1:25



Przekrój B-B



Nr. Szt.	Nazwa	Materiał
1	Odpowietrzenie komory retencyjnej DN 100 z kominkiem	PEHD
2	Właz 800 x 800 z izolacją przeciwwilgociową, kominkiem i zamkiem	stal nierdz.
3	Rura wentylacji komory suchej DN 100 z kominkiem	PEHD
4	Mufa przejścia kabli DN 100	PEHD
5	Pompy FA08.64E z silnikiem FK 17.1-4/8K	
6	Studzienka z pompą odwadniającą TM32/7	
7	Zawór odcinający kulowy DN 100	żeliwo
8	Zawór zwrotny kulowy DN 100	PVC
9	Komora retencyjna gazodzielna, poj. 0,6 m ³	PEHD
10	Rur. tłoczny 110 x 10 z wolną końcówką	PEHD
11	Włot DN 200	PEHD
12	Zasuwa na wlocie DN 200	żeliwo
13	Otwór rewizyjny DN 300	
14	Indywidualne odciecie dopływu	
15	Czujnik poziomu	

Nr. Szt.	Nazwa	Materiał
16	Drabinka z wysuwaną poręczą L-2,8 m	Stal nierdz.
17	Wentylator wywiewny uruchamiany oświetleniem	
18	Dno systemowe - żelbetowe/PEHD	
19	Przewód odprowadzający skropliny DN 40	PEHD
20	Zbiornik tłoczni H-3740 mm	PEHD
21	Skrzynka uliczna do zasuw	żeliwo

Inwestor:		GMINA ŁĄCZNA	
Jednostka Projektowa:		Pracownia Projektowo - Wykonawcza	
Adres biura:		Niestachów 21, 26-021 Daleszyce woj. świętokrzyskie	
Temat:		PB KANALIZACJI SANITARNEJ W MIEJSCOWOŚCIACH ŁĄCZNA I GÓZD	
Treść rysunku:		Szczegóły tłoczni P1	
Skala:		1:25	
Projektował:	Józef Münnich	264/69	08.2009 r.
Sprawił:	mgr inż. Kazimierz Bogdan	63/92/76	
Opracował:	mgr inż. Michał Münnich		
			4