

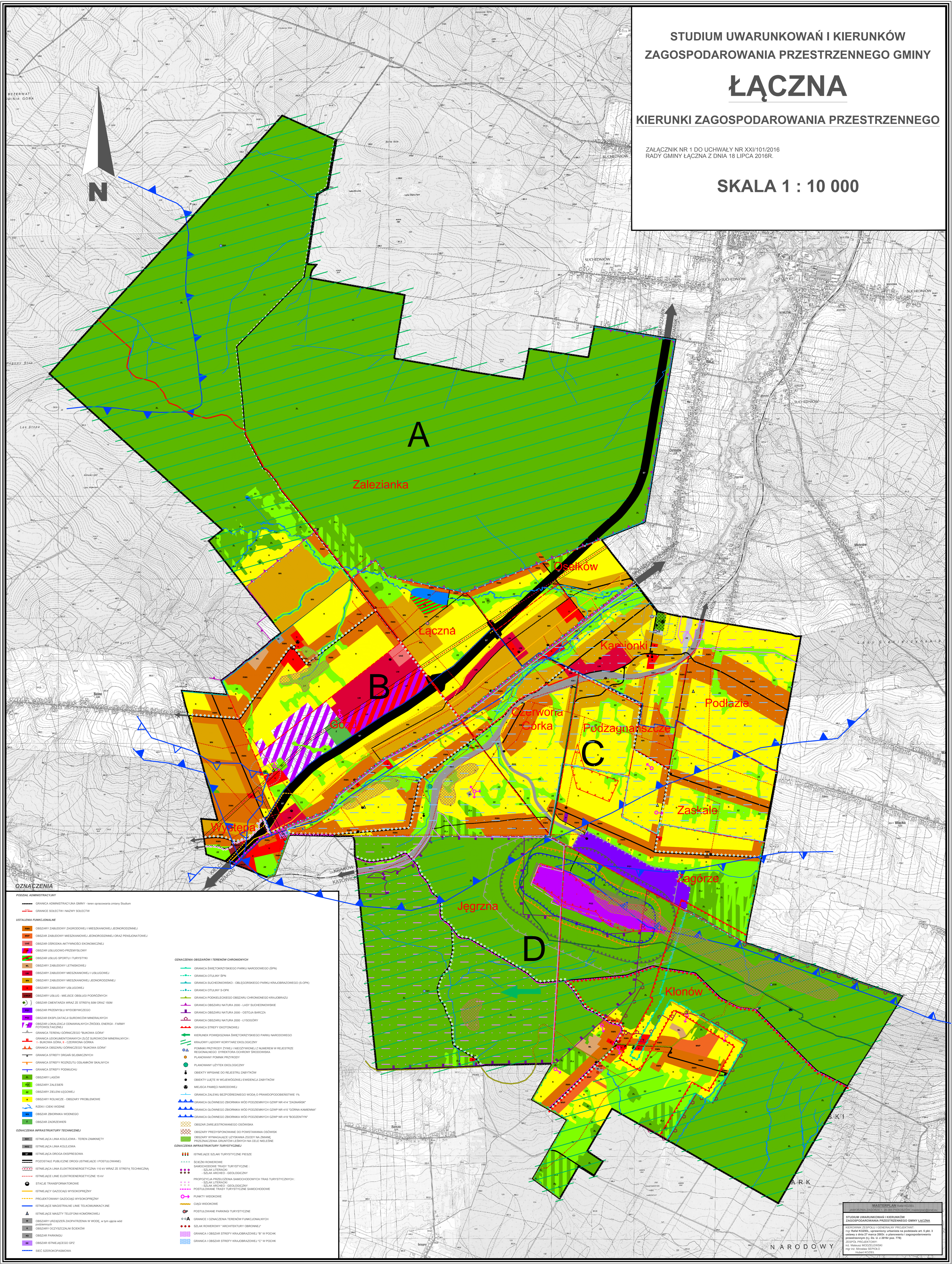
STUDIUM UWARUNKOWAŃ I KIERUNKÓW
ZAGOSPODAROWANIA PRZESTRZENNEGO GMINY

ŁĄCZNA

KIERUNKI ZAGOSPODAROWANIA PRZESTRZENNEGO

ZALĄCZNIK NR 1 DO UCHWAŁY NR XXI/101/2016
RADY GMINY ŁĄCZNA Z DNIA 18 LIPCA 2016R.

SKALA 1 : 10 000



- OZNACZENIA**
- PODZIAŁ ADMINISTRACYJNY**
- GRANICA ADMINISTRACYJNA GMINY - wzm. zgodnie z zmianą Studium
 - GRANICE SOŁECTW I NADZWI SOŁECTW
- USTALENIA FUNKCYJNALNE**
- OBZASY ZABUDOWY ZAGRODOWEJ I MIESZKANIOWEJ JEDNORODZINNEJ
 - OBZASY ZABUDOWY MIESZKANIOWEJ JEDNORODZINNEJ ORAZ PENSJONATOWEJ
 - OBZASY OŚRODKA AKTYWNOŚCI EKONOMICZNEJ
 - OBZASY USŁUGOWO-PRZEMYSŁOWE
 - OBZASY USŁUG SPORTU I TURYSTYKI
 - OBZASY ZABUDOWY LETNISKOWEJ
 - OBZASY ZABUDOWY MIESZKANIOWEJ I USŁUGOWEJ
 - OBZASY ZABUDOWY MIESZKANIOWEJ JEDNORODZINNEJ
 - OBZASY ZABUDOWY USŁUGOWEJ
 - OBZASY USŁUG - MIEJSCE OBSŁUGI POBOŻNYCH
 - OBZASY CMENTARZA WRAZ ZE STREFĄ 50M ORAZ 150M
 - OBZASY PRZEMYSŁU WYDOBYWCZEGO
 - OBZASY EKSPLOATACJI SUROWCÓW MINERALNYCH
 - OBZASY LOKALIZACJI GOSNARWYCH ŹRÓDEŁ ENERGII - FARMY FOTOWOLTAICZNEJ
 - GRANICA TERENU GÓRNICZEGO "BUKOWA GÓRA"
 - GRANICA LEOKLEMENTOWANYCH ŹŁÓŻ SUROWCÓW MINERALNYCH: "BUKOWA GÓRA", "CIEŻKOWA GÓRA"
 - GRANICA OBSZARU GÓRNICZEGO "BUKOWA GÓRA"
 - GRANICA STREFY ODSIAR SEJBIŃCZYCH
 - GRANICA STREFY ROZKUTU ODKAMKOWYCH
 - GRANICA STREFY PODMUCHU
 - OBZASY LASÓW
 - OBZASY ZALEŚNIA
 - OBZASY ZIELENI LĘGOWEJ
 - OBZASY POLNICZE - OBZASY PROBLEMOWE
 - KIEKI I CIEKI WODNE
 - OBZASY ZBIORNIKA WODNEGO
 - OBZASY ZACHOWAŃ
- OZNACZENIA INFRASTRUKTURY TECHNICZNEJ**
- STANIEJCA LINA KOLEJOWA - TEREN ZAKNIECY
 - STANIEJCA LINA KOLEJOWA
 - STANIEJCA DROGA EKSPRESOWA
 - POSTAĆ PUBLICZNE DROGI (STANIEJCA I PORTULOWANE)
 - STANIEJCA LINA ELEKTROENERGETYCZNA 110 KV WRAZ ZE STREFĄ TECHNICZNA
 - STANIEJCA LINA ELEKTROENERGETYCZNA 15 KV
 - STACJA TRANSFORMATOROWE
 - STANIEJCA GAZOWO WYSOKOPRĘŻNY
 - PROJEKTOWANY GAZOWO WYSOKOPRĘŻNY
 - STANIEJCA MAGISTRALNE LINA TELEKOMUNIKACYJNE
 - STANIEJCA MASZTY TELEFONU KOMÓRKOWEJ
 - OBZASY URZĄDZEN ZAOPATRZENIA W WODĘ, w tym: szpita wód
 - OBZASY CZYSZCZARNI ŚCIEKÓW
 - OBZASY PARKINGU
 - OBZASY ISTNIEJĄCEGO GPZ
 - SIĘĆ SZEROKOPASOWA
- OZNACZENIA OBSZARÓW I TERENÓW CHRONIONYCH**
- GRANICA ŚWIĘTOJAKUBSKIEGO PARKU NARODOWEGO (ŚPN)
 - GRANICA OLIWNY ŚPN
 - GRANICA SUŁECKIENSKIEGO - OBL. EKOSPOKOJENIA PARKU KRAJOBRAZOWEGO (S-CPK)
 - GRANICA OLIWNY S-CPK
 - GRANICA POKOLECZNEGO OBSZARU CHRONIENEGO KRAJOBRAZU
 - GRANICA OBSZARU NATURA 2000 - LASY SUŁECKIENSKIE
 - GRANICA OBSZARU NATURA 2000 - OSTOJA BARCZA
 - GRANICA OBSZARU NATURA 2000 - ŁYSOGÓRY
 - GRANICA STREFY EKOTONOWEJ
 - KIERUNEK POWIĘKSZANIA ŚWIĘTOJAKUBSKIEGO PARKU NARODOWEGO
 - KRAJOBRAZOWY KORYTAZ EKOLOGICZNY
 - POMIKI PRZYRODY ŻYWIŁY NIEODZYWIŁEJ Z NUMEREM W REJESTRZE REGIONALNEGO DYREKTORA OCHRONY ŚRODOWISKA
 - PLANOWANY POMNIK PRZYRODY
 - PLANOWANY LUSTEK EKOLOGICZNY
 - OBIEKTY WPISANE DO REJESTRU ZABYTKÓW
 - OBIEKTY LIĘTE W WOJEWÓDZKIEJ EVIDENCJI ZABYTKÓW
 - MIEJSCA PAMIĘCI NARODOWEJ
 - GRANICA ZALEWU BEZPOŚREDNIEGO WODA O PRĄDKOŚCI PRĘDKOŚCI 1%
 - GRANICA GŁÓWNEGO ZBIORNIKA WÓD PODZIEMNYCH (ZGNP) NR 414 "ZAGANIK"
 - GRANICA GŁÓWNEGO ZBIORNIKA WÓD PODZIEMNYCH (ZGNP) NR 415 "GÓRA KARBENIA"
 - GRANICA GŁÓWNEGO ZBIORNIKA WÓD PODZIEMNYCH (ZGNP) NR 419 "BODZENTYN"
 - OBZASY ZARZĘDZANEGO OBSZARU
 - OBZASY WYMACZANE DO POWIĘKSZANIA OŚRODKU
 - OBZASY WYMACZANE DO WYKAZANIA ZŁOŻY NA ZMIANIE PRZEDZIAŁOWA GRANICZNYCH I STANOWISKA NA CELE WIELESIE
- OZNACZENIA INFRASTRUKTURY TURYSTYCZNEJ**
- ISTNIEJĄCE SZLAKI TURYSTYCZNE PRZEZ
 - SCENY POMIĘKOWE
 - SAMODRODOWE TRASY TURYSTYCZNE
 - SZLAK LITERARNY
 - SZLAK ARCHEOLOGICZNY
 - PROJEKCJA PRZELICZENIA SAMODRODOWYCH TRAS TURYSTYCZNYCH
 - SZLAK LITERARNY - GEOLOGICZNY
 - POSTULOWANE TRASY TURYSTYCZNE SAMODRODOWE
 - PUNKTY WIDOKOWE
 - CIEKI WIDOKOWE
 - POSTULOWANE PARKINGI TURYSTYCZNE
 - GRANICE I OZNACZENIA TERENÓW FUNKCYJNALNYCH
 - SZLAK ROZROWNY "ARCHITEKTURY OBRONNEJ"
 - GRANICA I OBSZAR STREFY KRAJOBRAZOWEJ "B" W POŁOŻ
 - GRANICA I OBSZAR STREFY KRAJOBRAZOWEJ "C" W POŁOŻ

MASTERPLAN
STUDIUM UWARUNKOWAŃ I KIERUNKÓW
ZAGOSPODAROWANIA PRZESTRZENNEGO GMINY ŁĄCZNA
KIEROWNIK DZIAŁU GOSPODARSTWA I PROJEKTANT
mgr inż. Ryszard KOCZEL, uprawniony do podpisu art. 8 pkt 3
ustawy z dnia 27 marca 2003 r. o planowaniu i zagospodarowaniu
przestrzeni (Dz. U. z 2004 r. poz. 778)
mgr inż. Marek KUCIŁA, inż.
mgr inż. Mirosław DEPODŁ
NARODOWY