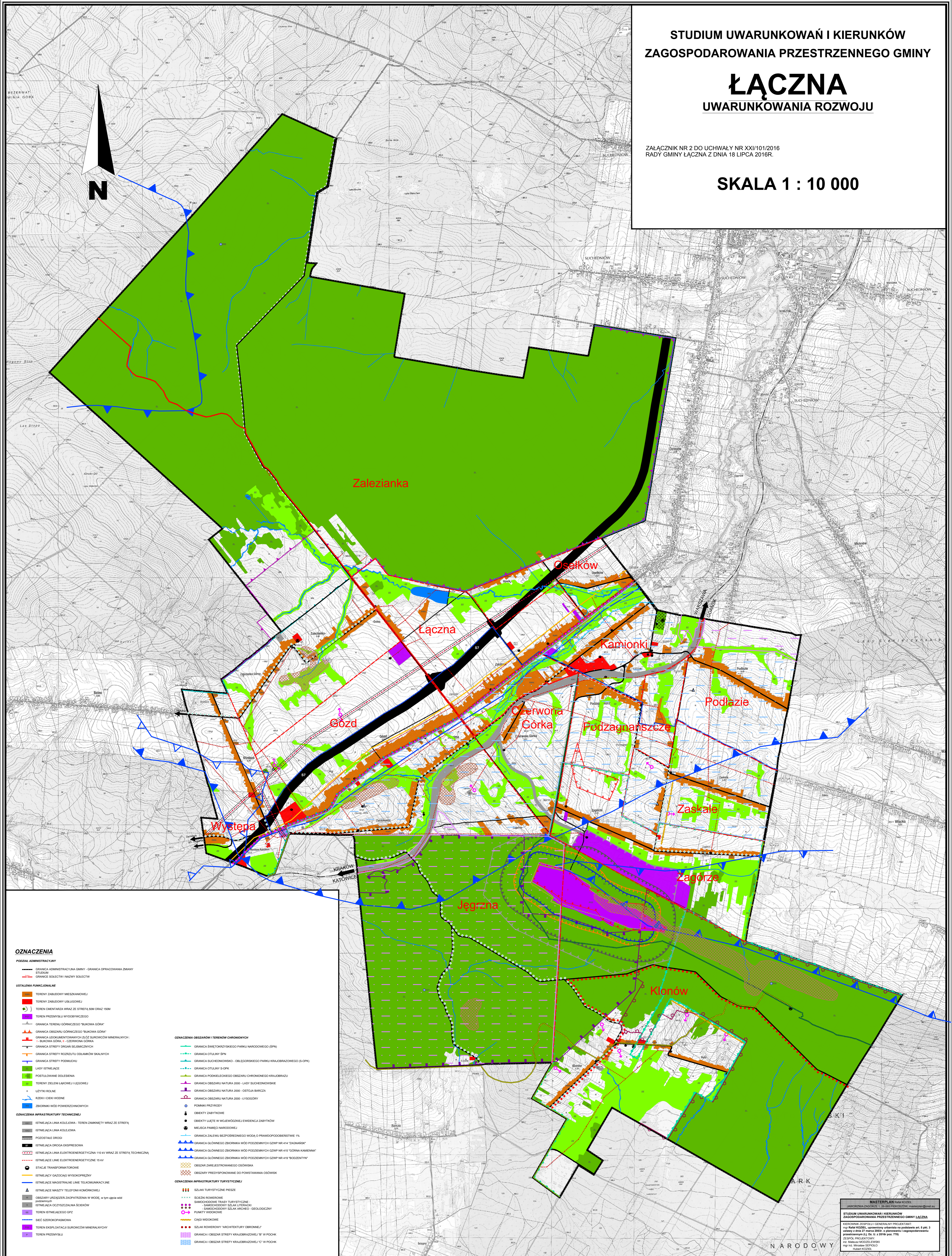


STUDIUM UWARUNKOWAŃ I KIERUNKÓW
ZAGOSPODAROWANIA PRZESTRZENNEGO GMINY

ŁĄCZNA
UWARUNKOWANIA ROZWOJU

ZALĄCZNIK NR 2 DO UCHWAŁY NR XXI/101/2016
RADY GMINY ŁĄCZNA Z DNIA 18 LIPCA 2016R.

SKALA 1 : 10 000



OZNACZENIA

PODZIAŁ ADMINISTRACYJNY

- GRANICA ADMINISTRACYJNA GMINY - GRANICA OPRACOWANIA, ZMIANY STUDIUM
- GRANICE SOŁECTW I NAZWY SOŁECTW

USTALENIA FUNKCYJONALNE

- TERENY ZABUDOWY MIESZKANIOWEJ
- TERENY ZABUDOWY USŁUGOWEJ
- TERENY OMIĘTARZA WRAZ ZE STREFĄ 50M ORAZ 150M
- TEREN PRZEMYSŁU WYDobywczego
- GRANICA TERENU GÓRNICZEGO "BUKOWA GÓRA"
- GRANICA OBSZARU GÓRNICZEGO "BUKOWA GÓRA"
- GRANICA LEOKLEMENTOWANYCH ŹŁÓŻ SUROWCÓW MINERALNYCH: -BUKOWA GÓRA I -CIEŻENOWA GÓRA
- GRANICA STREFY ODRZĄDZANIE SIEJBIŚCZYNY
- GRANICA STREFY ROZROZTU ODKAMNÓW SKALNYCH
- GRANICA STREFY PODMUCHU
- LASY ISTNIEJĄCE
- POSTULOWANE DOLESIENIA
- TERENY ZELENI LĄKOWEJ I ŁĘGOWEJ
- ŁĄKI I CIEKI WODNE
- ZBIORNIKI WÓD POWIERZCHNIOWYCH

OZNACZENIA INFRASTRUKTURY TECHNICZNEJ

- ISTNIEJĄCA LINA KOLEJOWA - TEREN ZAPINIETY WRAZ ZE STREFĄ
- ISTNIEJĄCA LINA KOLEJOWA
- PODZIAŁE DROGI
- ISTNIEJĄCA DROGA EKSPRESOWA
- ISTNIEJĄCA LINA ELEKTROENERGETYCZNA 110 kV WRAZ ZE STREFĄ TECHNICZNA
- ISTNIEJĄCE LINE ELEKTROENERGETYCZNE 15 kV
- STACJE TRANSFORMATOROWE
- ISTNIEJĄCY GAZOCIĄG WYSOKOPRĘŻNY
- ISTNIEJĄCE MAGISTRALE LINE TELEKOMUNIKACYJNE
- ISTNIEJĄCE MASTY TELEFONICZNO-KOMÓRKOWE
- OBIEKTY URZĄDZEŃ ZAPINIE W WODĘ, w tym: szpik wodny
- ISTNIEJĄCA OCZYSZCZALNA ŚCIEKÓW
- TEREN ISTNIEJĄCEGO GPZ
- SIĘĆ SZKOLNOKLASOWA
- TEREN EKSPLOATACJI SUROWCÓW MINERALNYCH
- TEREN PRZEMYSŁU

OZNACZENIA OBSZARÓW I TERENÓW CHRONIONYCH

- GRANICA ŚWIĘTOKRZYSKIEGO PARKU NARODOWEGO (SPN)
- GRANICA OTULINY SPN
- GRANICA SUCHONIOWSKO - OBLĘGORSKIEGO PARKU KRAJOBRAZOWEGO (S-CPK)
- GRANICA OTULINY S-CPK
- GRANICA PODKŁĘCKIEGO OBSZARU CHRONIONEGO KRAJOBRAZU
- GRANICA OBSZARU NATURA 2000 - LASY SUCHONIOWSKIE
- GRANICA OBSZARU NATURA 2000 - OSTĘDZA RARZECA
- GRANICA OBSZARU NATURA 2000 - ŁYSOGÓRY
- POMNIKI PRZYRODY
- OBIEKTY ZABYTKOWE
- OBIEKTY LIĘTE W WOJEWÓDZKIEJ EWIDENCJI ZABYTKÓW
- MEJSCA PAMIECI NARODOWEJ
- GRANICA ZALEWU BEZPOŚREDNIEGO WODA O PRAWIDŁOPODOBIEŃSTWIE 1%
- GRANICA GŁÓWNEGO ZBIORNIKA WÓD PODZIEMNYCH GZMP NR 414 "ZAGNAŃSK"
- GRANICA GŁÓWNEGO ZBIORNIKA WÓD PODZIEMNYCH GZMP NR 415 "BODNIA KAMENNA"
- GRANICA GŁÓWNEGO ZBIORNIKA WÓD PODZIEMNYCH GZMP NR 419 "BODZENTYŃ"
- OBZAR ZAREJESTROWANEGO OBSŁUSKA
- OBZAR PREDYSPOZYCJONOWANY DO POWSTANIA OSÓWISK

OZNACZENIA INFRASTRUKTURY TURYSTYCZNEJ

- ŚLĄKI TURYSTYCZNE PIESZE
- ŚLĄKI ROZWOJOWE
- SAMODRODOWE TRASY TURYSTYCZNE
- SAMODRODOWY ŚLĄKI STEREO
- SAMODRODOWY ŚLĄKI ARCHEO - GEOLOGICZNY
- PUNKTY WIDOKOWE
- CIĄGI WIDOKOWE
- ŚLĄKI ROZWOJOWY "ARCHITECTURY OBRONNEJ"
- GRANICA OBSZAR STREFY KRAJOBRAZOWEJ "C" W POKC
- GRANICA OBSZAR STREFY KRAJOBRAZOWEJ "C" W POKC

MASTERPLAN RRM KŁEJEL
STUDIUM UWARUNKOWAŃ I KIERUNKÓW ZAGOSPODAROWANIA PRZESTRZENNEGO GMINY ŁĄCZNA
KIEROWNIK ZESPOŁU GENERALNY PROJEKTANT
mgr Radosław KŁEJEL, ul. Wolności 10, 26-100 Łączna
ZESPÓŁ PROJEKTOWY
mgr inż. Marcin KŁEJEL
mgr inż. Marcin KŁEJEL
mgr inż. Marcin KŁEJEL

NARODOWY