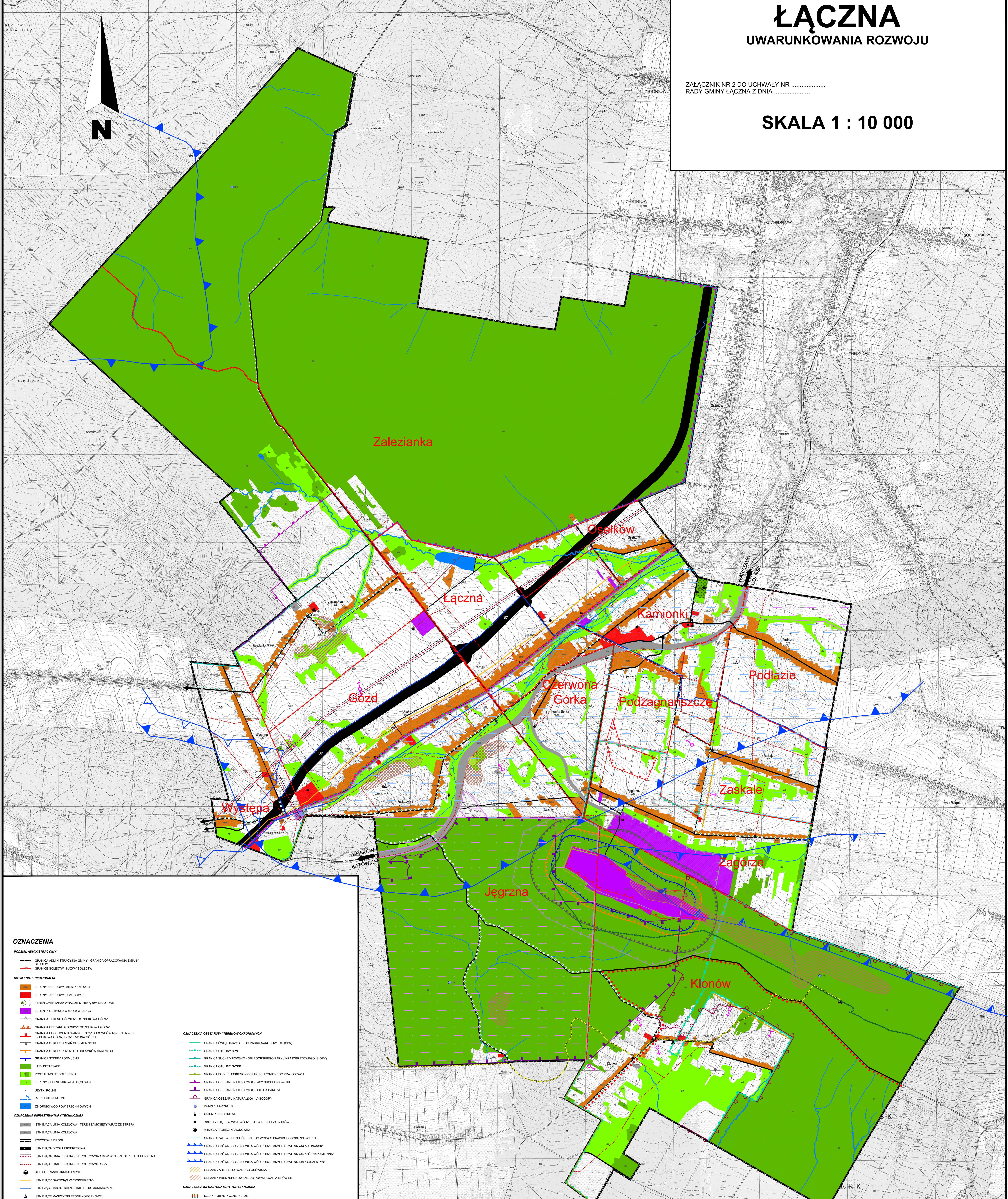


STUDIUM UWARUNKOWAŃ I KIERUNKÓW
ZAGOSPODAROWANIA PRZESTRZENNEGO GMINY

ŁĄCZNA
UWARUNKOWANIA ROZWOJU

ZALĄCZNIK NR 2 DO UCHWAŁY NR
RADY GMINY ŁĄCZNA Z DNIA

SKALA 1 : 10 000



OZNACZENIA

- PODZIAŁ ADMINISTRACYJNY**
- GRANICA ADMINISTRACYJNA GMINY - GRANICA OGRANICZONA ZMIANY STUDIUM
 - GRANICE SOŁECTW I NAZWY SOŁECTW
- USTALENIA FUNKCYJNALNE**
- TERENY ZABUDOWY MIESZKANIOWEJ
 - TERENY ZABUDOWY USŁUGOWEJ
 - TERENY CMENTARZA WRAZ ZE STREFĄ 50M ORAZ 150M
 - TEREN PRZEMYSŁU WYDOBYWCZEGO
 - GRANICA TERENU GÓRNICZEGO "BUKOWA GÓRA"
 - GRANICA OBSZARU GÓRNICZEGO "BUKOWA GÓRA"
 - GRANICA DOBROKAMERYOWANYCH ŻEŁEZI SUDOWCÓW MINERALNYCH: I - BUKOWA GÓRA, II - CZERWONA GÓRA
 - GRANICA STREFY ORGAN SEJSMICZNYCH
 - GRANICA STREFY ROZKRYTU OOLAMÓW SKALNYCH
 - GRANICA STREFY PODCZUCHU
 - LASY ISTNIEJĄCE
 - POSTULOWANE DOLESIENIA
 - TERENY ZIELENI LĄKOWEJ I ŁĘKOWEJ
 - UŻYTKI ROLNE
 - RZĘKI I CIEKI WODNE
 - ZBIORNIKI WÓD POWIERZCHNIOWYCH
- OZNACZENIA INFRASTRUKTURY TECHNICZNEJ**
- ISTNIEJĄCA LINA KOLEJOWA - TEREN ZAMKNIĘTY WRAZ ZE STREFĄ
 - ISTNIEJĄCA LINA KOLEJOWA
 - POZOSTAŁE DROGI
 - ISTNIEJĄCA DROGA EKSPRESOWA
 - ISTNIEJĄCA LINA ELEKTROENERGETYCZNA 110 kV WRAZ ZE STREFĄ TECHNICZNĄ
 - ISTNIEJĄCE LINES ELEKTROENERGETYCZNE 15 kV
 - STACJE TRANSFORMATOROWE
 - ISTNIEJĄCE GAZODRĄGI WYSOKOPRĘŻNY
 - ISTNIEJĄCE MAGISTRALNE LINES TELEKOMUNIKACYJNE
 - ISTNIEJĄCE MASZTY TELEFONII KOMÓRKOWEJ
 - OBZARY URZĄDZEN ZADPATRZENIA W WODĘ, w tym ujęcia wody powierzchniowej
 - ISTNIEJĄCA OCZYSZCZALNIA ŚCIEKÓW
 - TERENY ISTNIEJĄCEGO GPZ
 - SIĘC SZEROKOPASMOWA
 - TERENY EKSPLOATACJI SUROWCÓW MINERALNYCH
 - TEREN PRZEMYSŁU
- OZNACZENIA OBSZARÓW I TERENÓW CHRONIENIOWYCH**
- GRANICA ŚWIETOKRZYŻSKIEGO PARKU NARODOWEGO (SPN)
 - GRANICA OTULINY SPN
 - GRANICA SUCHEDZIŃSKO - OBLĘGORSKIEGO PARKU KRAJOWEGO (S-OPK)
 - GRANICA OTULINY S-OPK
 - GRANICA PODKIELECKIEGO OBSZARU CHRONIONEGO KRAJOWO
 - GRANICA OBSZARU NATURA 2000 - LASY SUCHEDZIŃSKIE
 - GRANICA OBSZARU NATURA 2000 - OSTOJA BARCZA
 - GRANICA OBSZARU NATURA 2000 - ŁYBODZKI
 - POMIKI PRZYRODY
 - OBIEKTY ZABYTKOWE
 - OBIEKTY UJĘTE W WOLNODOSTĘPNEJ EVIDENCJI ZABYTKÓW
 - MIEJSCA PAMIĘCI NARODOWEJ
 - GRANICA ZALĘWU BEZPOŚREDNIEGO WODA, O PRAMOCPODOBIEŃSTWIE 1%
 - GRANICA GŁÓWNEGO ZBIORNIKA WÓD PODZIEMNYCH GZMP NR 414 "ZAGARSK"
 - GRANICA GŁÓWNEGO ZBIORNIKA WÓD PODZIEMNYCH GZMP NR 415 "GÓRNA KAMENNA"
 - GRANICA GŁÓWNEGO ZBIORNIKA WÓD PODZIEMNYCH GZMP NR 419 "BODZENTNY"
 - OBZARY ZARĘSTROWANEGO OBSZARU
 - OBZARY PRZEJŚPIKOWANE DO POWSTAWIANIA OSÓWISK
- OZNACZENIA INFRASTRUKTURY TURYSTYCZNEJ**
- SZLAKI TURYSTYCZNE PRZESE
 - SIECZI POWIERZNE
 - SAMODROJNE TRASY TURYSTYCZNE
 - SAMODROJOWY SZLAK LITERACKI
 - SAMODROJOWY SZLAK RUCHOWY - GEOLOGICZNY
 - PUNKTY WIDOKOWE
 - CIĄGI WIDOKOWE
 - SZLAKI ROZWOJOWY "ARCHITECTURY OBRONNEJ"
 - GRANICA OBSZAR STREFY KRAJOWOZABUDOWEJ "B" W PODK
 - GRANICA OBSZAR STREFY KRAJOWOZABUDOWEJ "C" W PODK

MASTERYPLAN POLSKIEGO
ZAWODNICZA ZAGOSPODAROWANIA PRZESTRZENNEGO GMINY ŁĄCZNA
STUDIUM UWARUNKOWAŃ I KIERUNKÓW
ZAGOSPODAROWANIA PRZESTRZENNEGO GMINY ŁĄCZNA
INŻYNIER W ZESPOLE OGÓLNOBUDOWCZY
mgr Ryszard KOTZEL, uprawniony do podpisywania art. 5, pkt. 3
ustawy z dnia 27 marca 2003 r. o planowaniu i zagospodarowaniu
przestrzennym (t.j. Dz. U. z 2012r. poz. 647 ze zm.)
ZESPÓŁ INŻYNIERÓW
mgr inż. Marcin REPIŃSKI
mgr inż. Maciej KUCZELEWICZ
mgr inż. Hubert KOTZEL

NARODOWY