

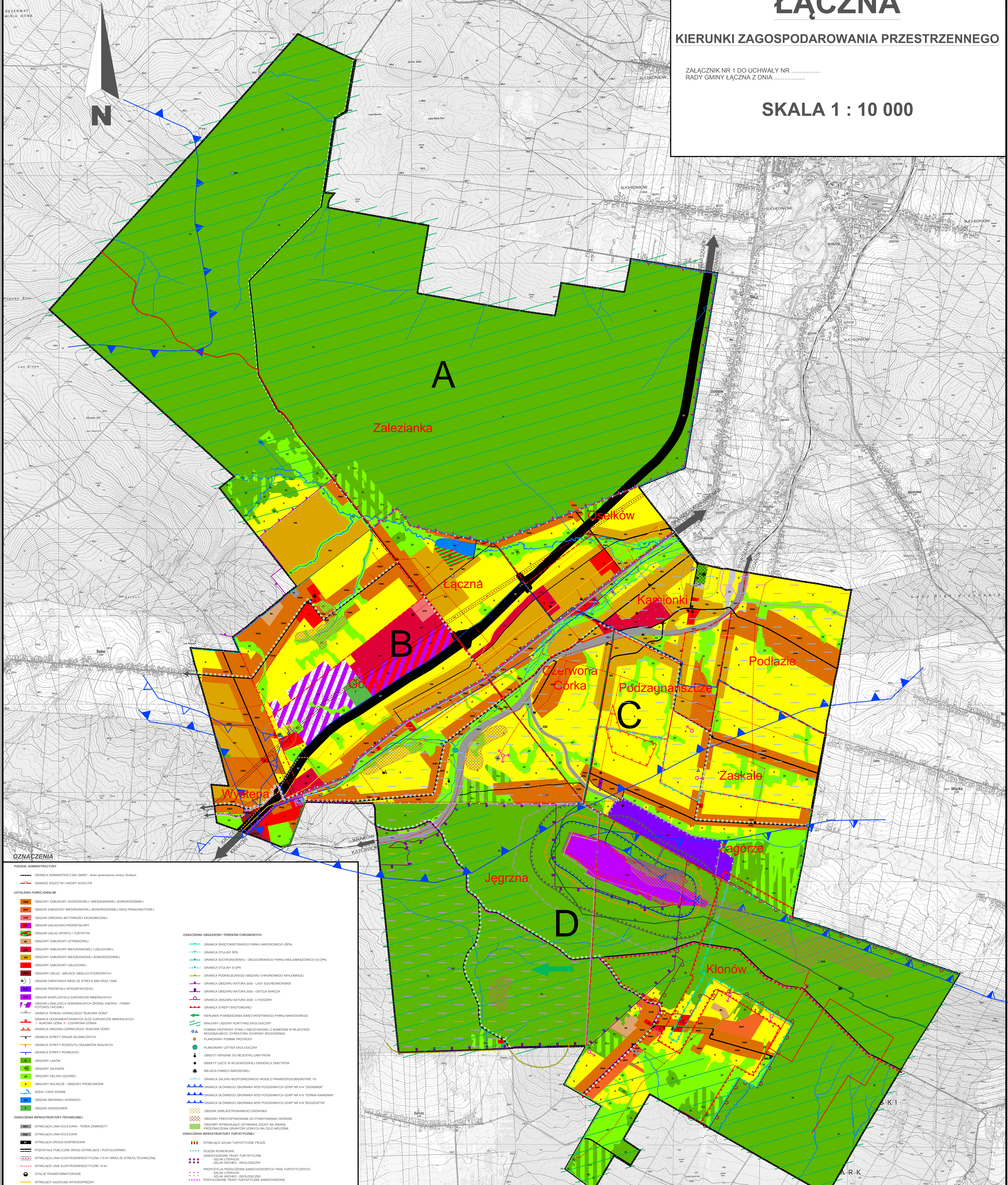
STUDIUM UWARUNKOWAŃ I KIERUNKÓW
ZAGOSPODAROWANIA PRZESTRZENNEGO GMINY

ŁĄCZNA

KIERUNKI ZAGOSPODAROWANIA PRZESTRZENNEGO

ZALĄCZNIK NR 1 DO UCHWAŁY NR
RADY GMINY ŁĄCZNA Z DNIA

SKALA 1 : 10 000



OZNACZENIA	
PODZIAŁ ADMINISTRACYJNY	OZNACZENIA OBSZARÓW I TERENÓW CHRONIANYCH
--- GRANICA ADMINISTRACYJNA GMINY - teren opracowania zmiany Studium	--- GRANICA ŚWIĘTOKRZYSKIEGO PARKU NARODOWEGO (SPN)
--- GRANICE SOŁECTW I NAZWY SOŁECTW	--- GRANICA OTULINY SPN
USTALENIA FUNKCYJNALNE	--- GRANICA SUCHEDNIŃSKO - OBLĘGORSKIEGO PARKU KRAJOBRZOWEGO (SPK)
--- OBSZARY ZABUDOWY ZAGRODOWEJ I MIESZKANOWEJ JEDNORODZINEJ	--- GRANICA OTULINY S-CPK
--- OBSZAR ZABUDOWY MIESZKANOWEJ JEDNORODZINEJ ORAZ PENSJONATOWEJ	--- GRANICA PODKIEŁECKIEGO OBSZARU CHRONIENEGO KRAJOBRZDU
--- OBSZAR OBSZARU AKTYWNOŚCI EKONOMICZNEJ	--- GRANICA OBSZARU NATURA 2000 - LASY SUCHEDNIŃSKIE
--- OBSZAR USŁUGOWO-PRZEMYSŁOWY	--- GRANICA OBSZARU NATURA 2000 - OSTOJA BARCZA
--- OBSZAR USŁUG SPORTU I TURYSTYKI	--- GRANICA OBSZARU NATURA 2000 - ŁYSOGÓRY
--- OBSZAR ZABUDOWY LETNISKOWEJ	--- GRANICA STREFY EKOTONOWEJ
--- OBSZAR ZABUDOWY MIESZKANOWEJ USŁUGOWEJ	--- KIERUNEK POWIEKSZENIA ŚWIĘTOKRZYSKIEGO PARKU NARODOWEGO
--- OBSZAR ZABUDOWY USŁUGOWEJ	--- KRAJOWY ŁĄDOWY KORRYTARZ EKOLOGICZNY
--- OBSZAR USŁUG - MIEJSCA USŁUG PODRÓŻNYCH	--- PUNKTY PRZYRODY Z WYWIŁI I NIEOZWIWNE Z NUMEREM W REJESTRZE REGIONALNEGO DYREKTORA OCHRONY ŚRODOWISKA
--- OBSZAR KONTAKTU WRAZ ZE STREFĄ SM ORAZ 150M	--- PLANOWANY PUNKT PRZYRODY
--- OBSZAR PRZEMYSŁU WYDOBYWCZEGO	--- PLANOWANY ŁĄCZEK EKOLOGICZNY
--- OBSZAR EKSPLOATACJI SUROWCÓW MINERALNYCH	--- OBIEKTY WPISANE DO REJESTRU ZABYTKÓW
--- OBSZAR OWAŁACJA ODMANAŁYCH ZRODŁ ENERGI - FARMY FOTOWOLTAICZNE	--- OBIEKTY WŁĘTE W WOLUWODZIEJ EVIDENCJA ZABYTKÓW
--- GRANICA TERENU GÓRNICZEGO "BIUKOWA GÓRA"	--- MIEJSCA PAMEŁO NARODOWEJ
--- GRANICA NIEKORZYSTOWANYCH ZŁEZ SUROWCÓW MINERALNYCH - I - BIUKOWA GÓRA, II - CZERWONA GÓRA	--- GRANICA ZALEWU BEZPOŚREDNIEGO WODA O PRĄDKOPODOBIEŃSTWIE 1%
--- GRANICA OBSZARU GÓRNICZEGO "BIUKOWA GÓRA"	--- GRANICA GŁÓWNEGO ZBIORNIKA WÓD PODZIEMNYCH GZMP NR 414 "ZAGADNIE"
--- GRANICA STREFY ORGAN BEZJAMNYCH	--- GRANICA GŁÓWNEGO ZBIORNIKA WÓD PODZIEMNYCH GZMP NR 415 "GÓRNA KAMENNA"
--- GRANICA STREFY ROZDRUŻU CIOŁAKÓW SKAŁNYCH	--- GRANICA GŁÓWNEGO ZBIORNIKA WÓD PODZIEMNYCH GZMP NR 415 "BODZINTYŃ"
--- GRANICA STREFY PODMOCZU	--- OBSZAR ZARĘBISTOWANEGO OSOBIWA
--- OBSZARY LASÓW	--- OBSZARY PRZEDYSPOZYWANE DO POWSTAWANIA OSOBIWÓW
--- OBSZARY ZALEŚNIEŃ	--- OBSZARY WYNAJADAJĄCE UŻYTKA 2000Y NA ZIMNE
--- OBSZARY ZIELENI ŁÓDOWEJ	--- PRZECIĄŻENIA GRANICZYK LEŚNYCH NA CIELE WIEŚNIE
--- OBSZARY ROLNICZE - OBSZARY PROBLEMOWE	OZNACZENIA INFRASTRUKTURY TURYSTYCZNEJ
--- RZĘKI I CIEKI WODNE	--- ISTNIEJĄCE SZLAKI TURYSTYCZNE PRZEZIE
--- OBSZAR ZBIORNIKA WODNEGO	--- SZLAKI ROZWOJOWE SAMOCHODOWY TRASY TURYSTYCZNE
--- OBSZAR ZAGRODOWY	--- SZLAK LITERACKI
OZNACZENIA INFRASTRUKTURY TECHNICZNEJ	--- SZLAK ANDROID - GEOLOGICZNY
--- ISTNIEJĄCA LINA KOLEJOWA - TEREN ZAKRĘTY	--- SZLAK LITERACKI
--- ISTNIEJĄCA LINA KOLEJOWA	--- SZLAK ANDROID - GEOLOGICZNY
--- ISTNIEJĄCA DROGA EKSPRESOWA	--- POSTULOWANE TRASY TURYSTYCZNE SAMOCHODOWE
--- PODZIEMNE PUBLICZNE DROGI (ISTNIEJĄCE I POSTULOWANE)	--- PUNKTY WIDOKOWE
--- ISTNIEJĄCA LINA ELEKTROENERGETYCZNA 110 kV WRAZ ZE STREFĄ TECHNICZNA	--- CYNKI WIDOKOWE
--- ISTNIEJĄCE LINES ELEKTROENERGETYCZNE 15 kV	--- POSTULOWANE PARRINGI TURYSTYCZNE
--- STACJE TRANSFORMATOROWE	--- GRANICE OZNACZENIA TERENÓW FUNKCYJNALNYCH
--- ISTNIEJĄCY GAZOCĄG WYSOKOPRĘŻNY	--- SZLAKI ROZWOJOWE "ARCHITEKTURY OBRONNEJ"
--- PROJEKTOWANY GAZOCĄG WYSOKOPRĘŻNY	--- GRANICA I OBSZAR STREFY KRAJOBRZOWEJ "W" W POCH
--- ISTNIEJĄCE MAGISTRALNE LINES TELEKOMUNIKACYJNE	--- GRANICA I OBSZAR STREFY KRAJOBRZOWEJ "C" W POCH
--- ISTNIEJĄCE MASZTY TELEFONII KOMÓRKOWEJ	
--- OBSZARY URZĄDZEN ZAOPATRZENIA W WODĘ, w tym ujęcie wód podziemnych	
--- OBSZARY OCZYSZCZALNI ŚCIEKÓW	
--- OBSZAR PARKINGU	
--- OBSZAR ISTNIEJĄCEGO GPZ	
--- SIĘC SZEROKOPASMOWA	

MASTERPLAN PLAN KROK 1
SZCZEGÓLNA ZMIANA I ZAKRESOWANIE PRZESTRZENNEGO
STUDIUM UWARUNKOWAŃ I KIERUNKÓW
ZAGOSPODAROWANIA PRZESTRZENNEGO GMINY ŁĄCZNA
KIEROWNIK ZESPÓŁU GŁÓWNYCH PROJEKTANTÓW
mgr inż. Ryszard KOCIELSKI, mgr inż. Tomasz WILCZYŃSKI
mgr inż. Andrzej WILCZYŃSKI
mgr inż. Marek KOCIELSKI
mgr inż. Marek KOCIELSKI
mgr inż. Marek KOCIELSKI
mgr inż. Marek KOCIELSKI

NARODOWY