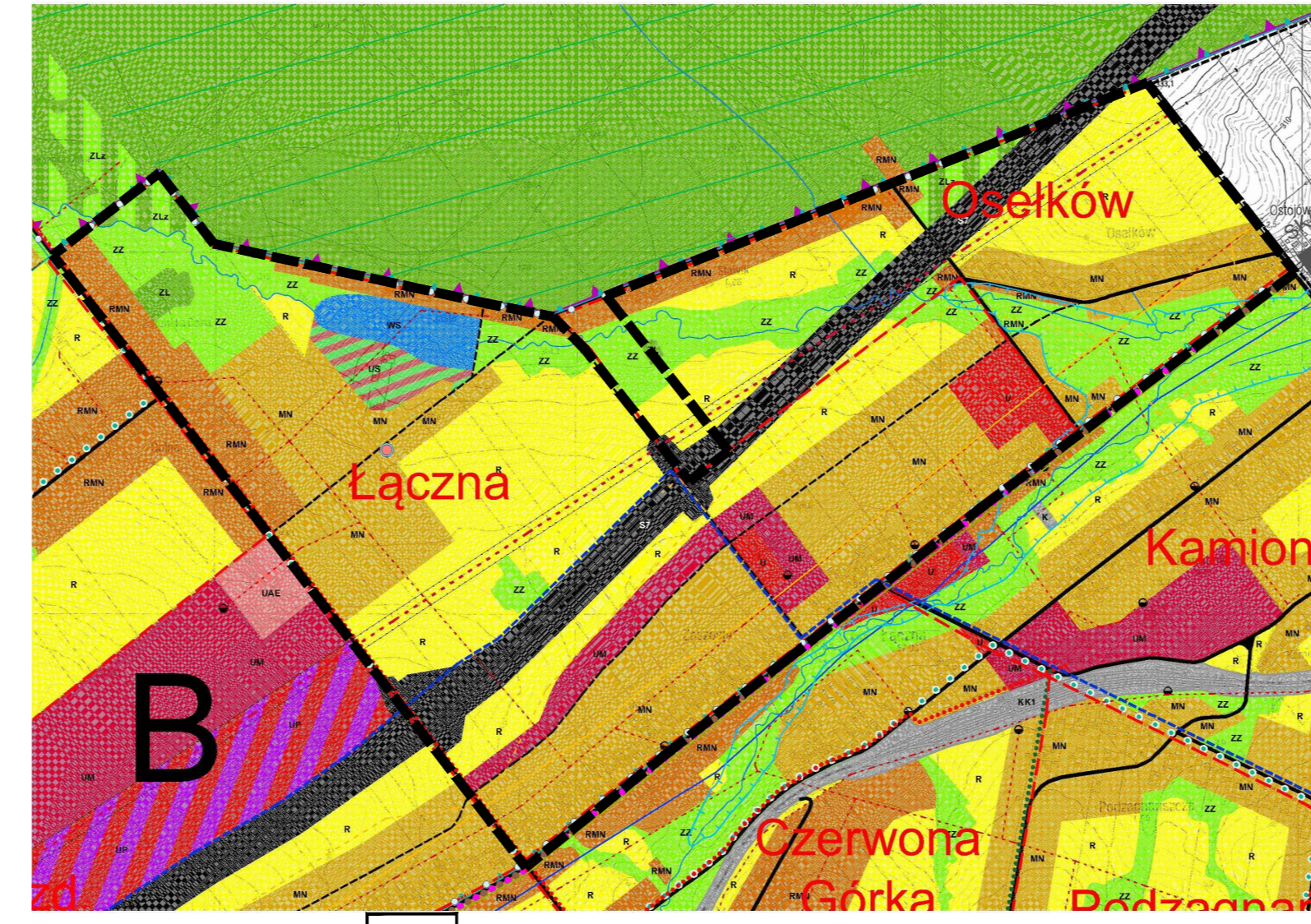


ZMIANA MIEJSCOWEGO PLANU  
ZAGOSPODAROWANIA PRZESTRZENNEGO  
OBREBU NR 6 - ŁĄCZNA  
NA OBSZARZE GMINY ŁĄCZNA

PRZEZNACZENIE I ZASADY ZAGOSPODAROWANIA TERENU

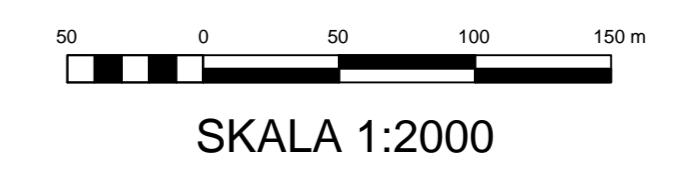
WYRYS ZE STUDIUM UWARUNKOWAŃ I ZAGOSPODAROWANIA  
PRZESTRZENNEGO GMINY ŁĄCZNA



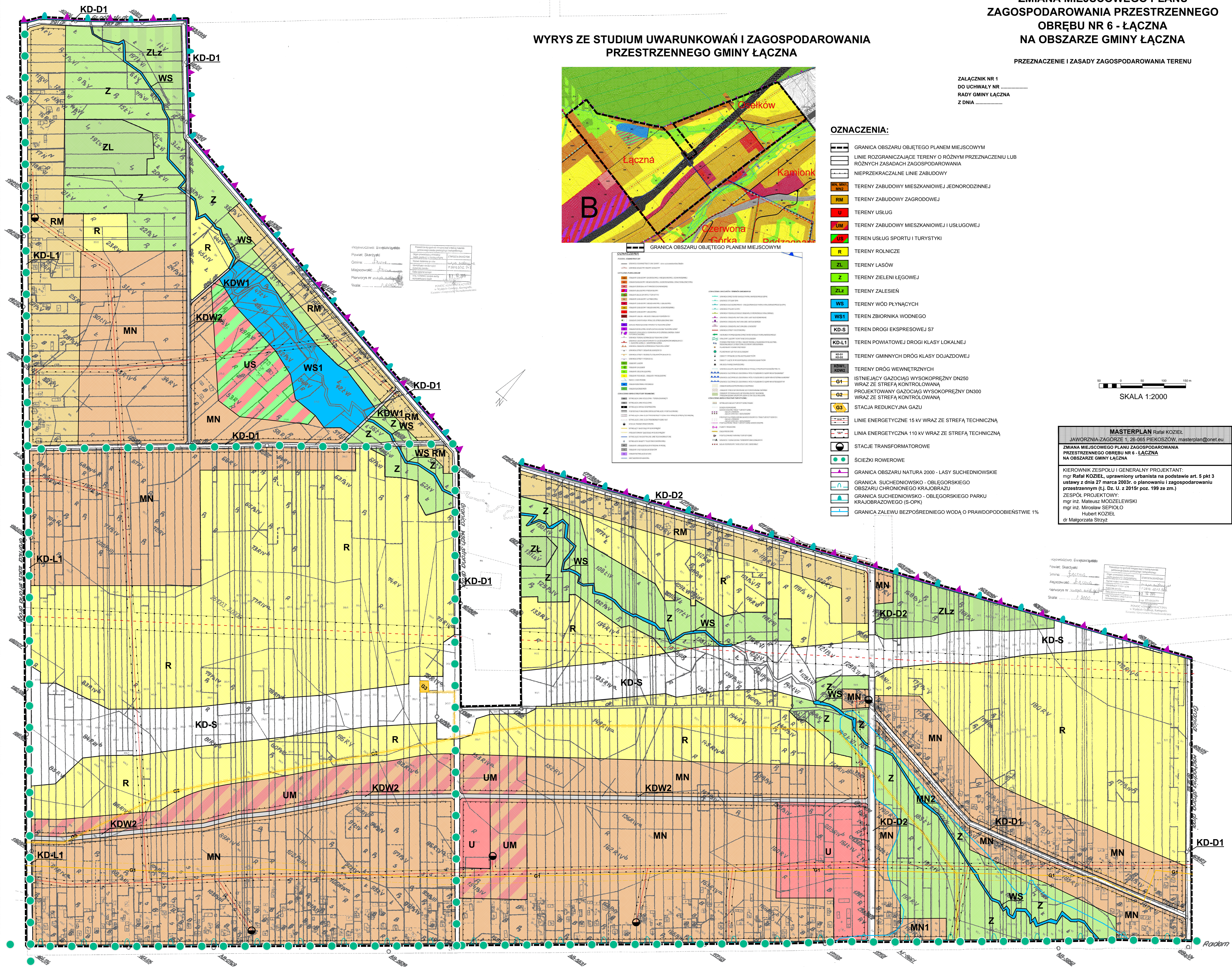
ZALĄCZNIK NR 1  
DO UCHWAŁY NR .....  
RADY GMINY ŁĄCZNA  
Z DNIA .....

OZNACZENIA:

- GRANICA OBSZARU OBJĘTEGO PLANEM MIEJSCOWYM
- LINIE ROZGRANICZAJĄCE TERENY O RÓŻNYM PRZEZNACZENIU LUB RÓŻNYCH ZASADACH ZAGOSPODAROWANIA
- NIEPRZEKRACZALNE LINIE ZABUDOWY
- TERENY ZABUDOWY MIESZKANIOWEJ JEDNORODZINNEJ
- TERENY ZABUDOWY ZAGRODOWEJ
- TERENY USŁUG
- TERENY ZABUDOWY MIESZKANIOWEJ I USŁUGOWEJ
- TEREN USŁUG SPORTU I TURYSTYKI
- TERENY ROLNICZE
- TERENY LASÓW
- TERENY ZIELENI LĘGOWEJ
- TERENY ZALESIŃ
- TERENY WÓD PLYNĄCYCH
- TEREN ZBIORNIKA WODNEGO
- TEREN DROGI EKSPRESOWEJ S7
- TEREN POWIATOWEJ DROGI KLASY LOKALNEJ
- TERENY GMINNYCH DRÓG KLASY DOJAZDOWEJ
- TERENY DRÓG WEWNĘTRZNYCH
- ISTNIĄCY GAZOCIĄG WYSOKOPRĘŻNY DN250 WRAZ ZE STREFĄ KONTROLOWANĄ
- PROJEKTOWANY GAZOCIĄG WYSOKOPRĘŻNY DN300 WRAZ ZE STREFĄ KONTROLOWANĄ
- STACJA REDUKCYJNA GAZU
- LINIE ENERGETYCZNE 15 KV WRAZ ZE STREFĄ TECHNICZNĄ
- LINIA ENERGETYCZNA 110 KV WRAZ ZE STREFĄ TECHNICZNĄ
- STACJE TRANSFORMATOROWE
- ŚCIEŻKI ROWEROWE
- GRANICA OBSZARU NATURA 2000 - LASY SUCHEDIŃSKIE
- GRANICA SUCHEDIŃSKO - OBLEGORSKIEGO OBSZARU CHRONIONEGO KRAJOBRAZU
- GRANICA SUCHEDIŃSKO - OBLEGORSKIEGO PARKU KRAJOBRAZOWEGO (S-OPK)
- GRANICA ZALEWU BEZPOŚREDNIEGO WODĄ O PRAWDOPODOBIENSTWIE 1%



**MASTERPLAN** Rafał KOZIEŁ  
JAWORZNA-ZAGÓRZE 1, 26-065 PIEKOSZÓW, masterplan@onet.eu  
ZMIANA MIEJSCOWEGO PLANU ZAGOSPODAROWANIA PRZESTRZENNEGO OBREBU NR 6 - ŁĄCZNA NA OBSZARZE GMINY ŁĄCZNA  
KIEROWNIK ZESPÓŁU I GENERALNY PROJEKTANT:  
mgr Rafał KOZIEŁ, uprawniony urbanista na podstawie art. 5 pkt 3 ustawy z dnia 27 marca 2003r. o planowaniu i zagospodarowaniu przestrzennym (t.j. Dz. U. z 2015r. poz. 199 ze zm.)  
ZESPÓŁ PROJEKTOWY:  
mgr inż. Mateusz MODZELEWSKI  
mgr inż. Mirosław SEPIÓŁO  
Hubert KOZIEŁ  
dr Małgorzata Strzyż.



Wskazówki: Skrajny obszar  
Powiat: Skarżyski  
Gmina: Łączna  
Miejscowość: Łączna  
Planowany nr ewid. miejscowości: 111111  
Scale: 1:2000

Wskazówki: Skrajny obszar  
Powiat: Skarżyski  
Gmina: Łączna  
Miejscowość: Łączna  
Planowany nr ewid. miejscowości: 111111  
Scale: 1:2000

Grunty wsi Ostrow  
Gmina Suchedniów