

## UCHWAŁA Nr XXXII/162/2017

Rady Gminy Łączna  
z dnia 29 czerwca 2017 r.

**w sprawie zmiany Uchwały Nr XXV/127/2016 Rady Gminy Łączna z dnia 24 listopada 2016 r. w sprawie przystąpienia do sporządzenia zmiany Nr 2 w miejscowym planie zagospodarowania przestrzennego gminy Łączna.**

Na podstawie art. 18 ust. 2 pkt 15 ustawy z dnia 8 marca 1990 r. o samorządzie gminnym (tekst jednolity Dz. U. z 2016 r. poz. 446 z późn. zm.) oraz art. 14 ust. 1 i 2 ustawy z dnia 27 marca 2003 r. o planowaniu i zagospodarowaniu przestrzennym (tekst jednolity Dz. U. z 2017 r. poz. 1073) **Rada Gminy Łączna uchwala**, co następuje:

### §1

W Uchwale Nr XXV/127/2016 Rady Gminy Łączna z dnia 24 listopada 2016 r. *w sprawie przystąpienia do sporządzenia zmiany Nr 2 w miejscowym planie zagospodarowania przestrzennego gminy Łączna* w części załącznika graficznego wprowadza się zmianę dotyczącą zmniejszenia granic opracowania planu, zgodnie z **załącznikiem graficznym Nr 1** do niniejszej uchwały, stanowiącego jej integralną całość.

### §2

Pozostałe postanowienia zawarte w Uchwale Nr XXV/127/2016 Rady Gminy Łączna z dnia 24 listopada 2016 r.  
– nie ulegają zmianie.

### §3

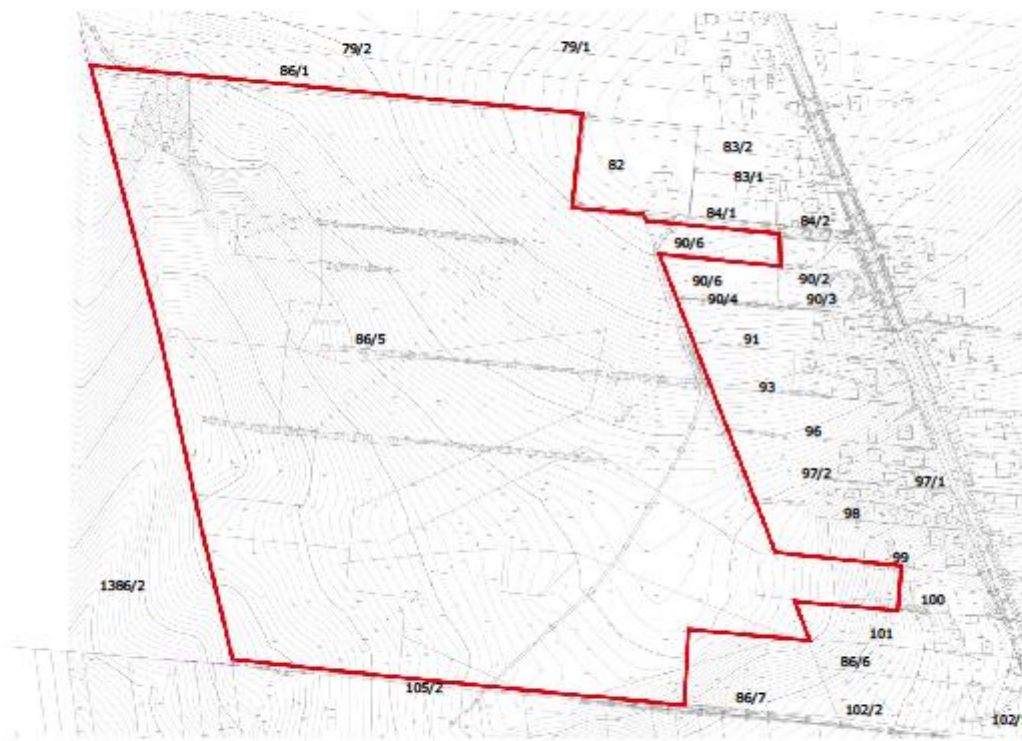
Wykonanie uchwały powierza się Wójtowi Gminy Łączna.

### §4

Uchwała wchodzi w życie z dniem podjęcia.

## **UZASADNIENIE**


Zmiana Uchwały Nr XXV/127/2016 Rady Gminy Łączna z dnia 24 listopada 2016 r. w sprawie przystąpienia do sporządzenia zmiany Nr 2 w miejscowym planie zagospodarowania przestrzennego gminy Łączna wynika z przeprowadzonych rozmów i ustaleń z właścicielami nieruchomości sąsiadujących z drogą gminną nr ewid. 105/2 oraz podjętych decyzji na etapie opracowania koncepcji miejscowego planu, w szczególności przyjętych rozwiązań funkcjonalnych dla terenu objętego planem.



**Załącznik  
GRAFICZNY Nr 1**

**do Uchwały Nr XXXII/162/2017  
Rady Gminy Łączna  
z dnia 29 czerwca 2017 r.**

oznaczenia:

 Granice opracowania  
MPZP